

КАТАЛОГ ПРОЕКТОВ



FAMILYSTROIT

Одноэтажный дом на ул. Армейской

Общая площадь - 115 м²

4

комнаты

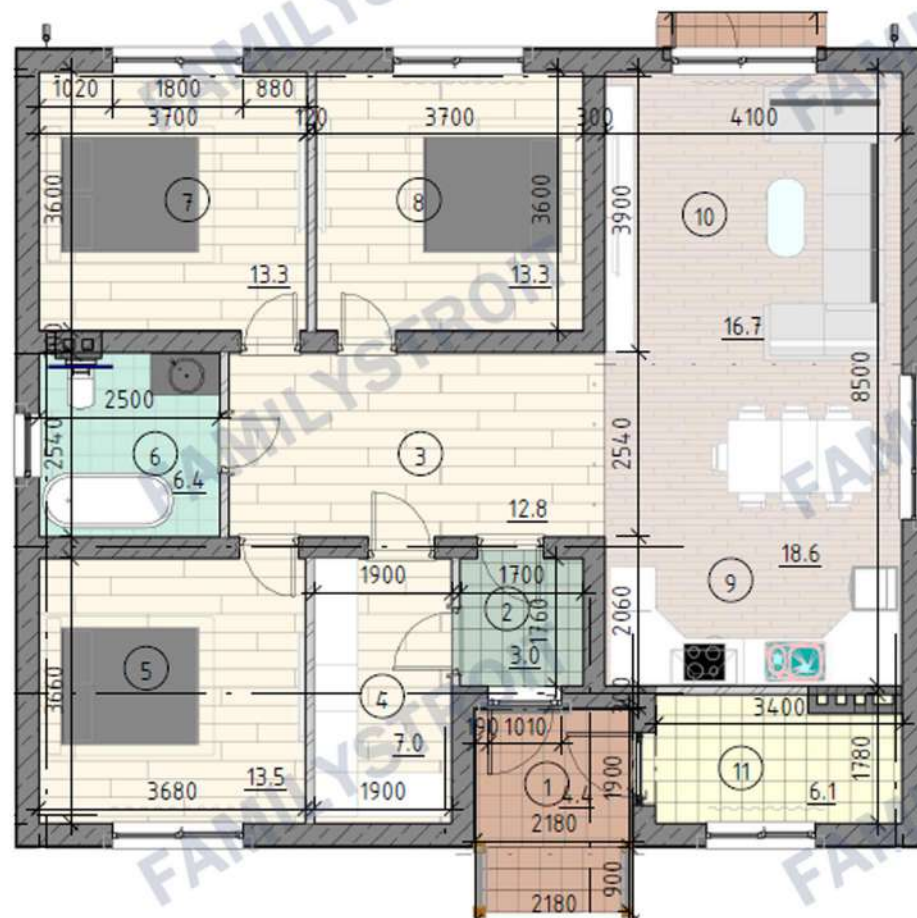


1

санузел



План



- 1 - Крыльцо
- 2 - Тамбур
- 3 - Холл
- 4 - Гардеробная
- 5 - Спальня

- 6 - Сан.узел
- 7 - Спальня
- 8 - Спальня
- 9 - Кухня-столовая
- 10 - Гостиная
- 11 - Тех.помещение

Двухэтажный дом в д.Бакшейка

Общая площадь - 131 м²

4

комнаты

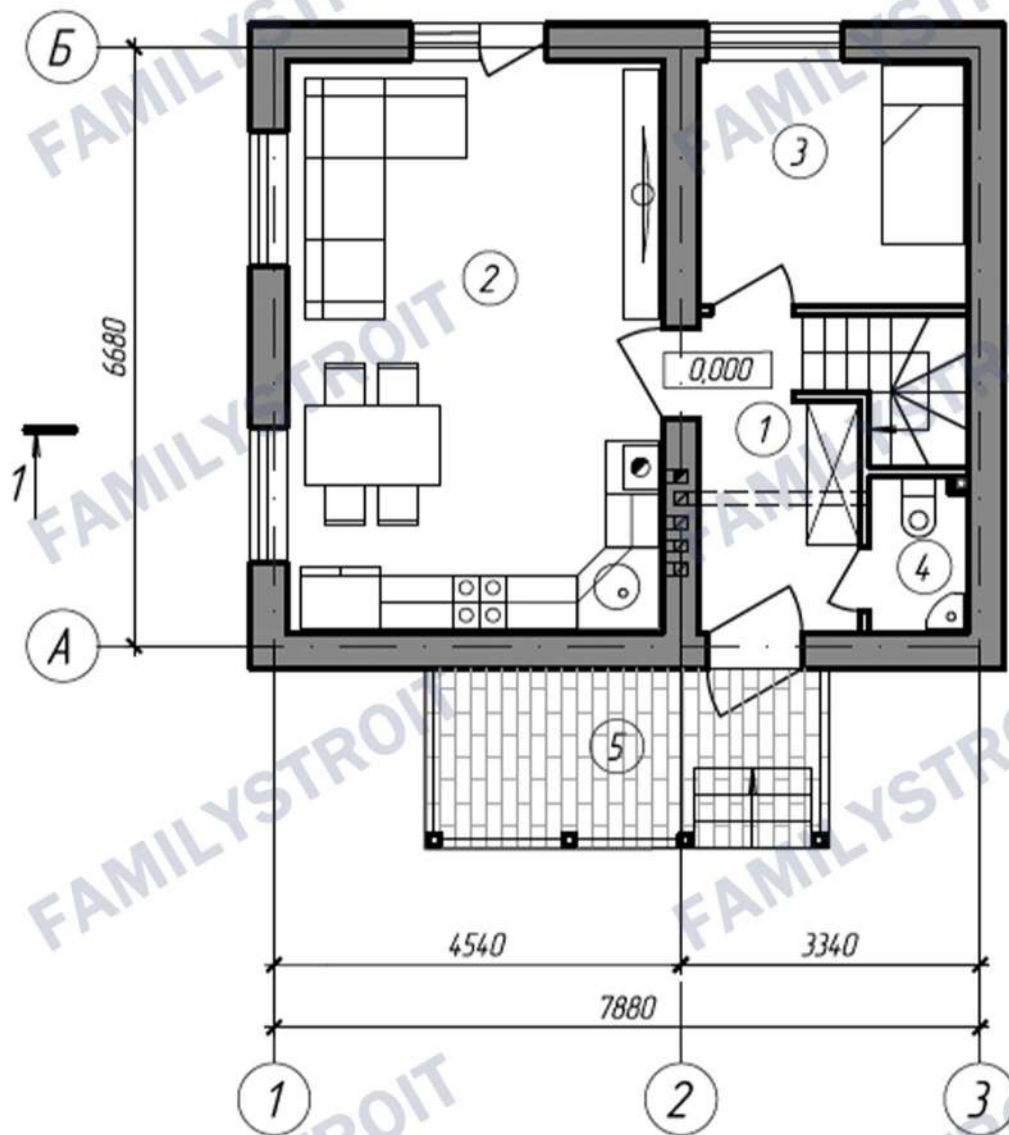


2

санузла

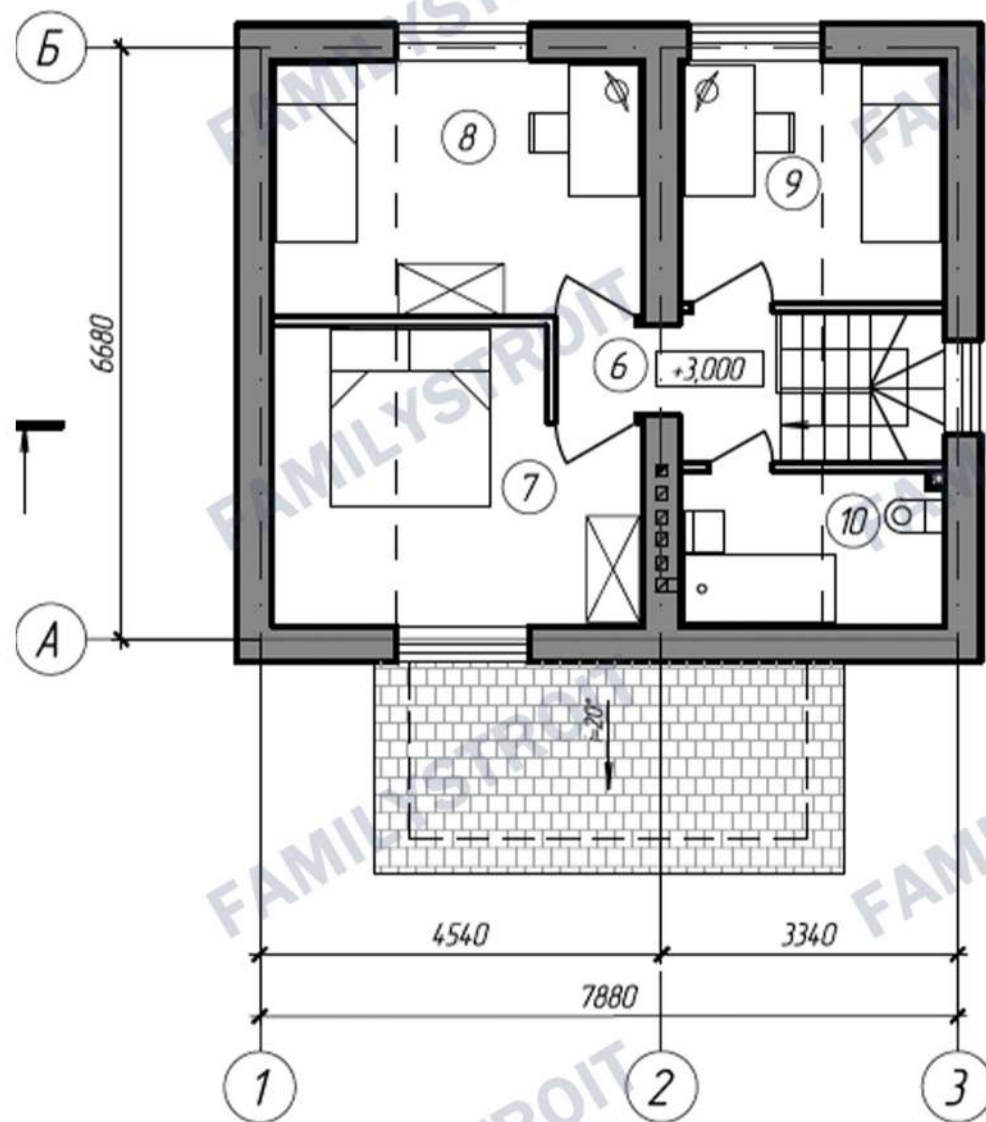


План 1 этажа



- 1 - Прихожая - 8,27 м²
- 2 - Кухня-гостиная - 26,88 м²
- 3 - Жилая комната - 8,25 м²
- 4 - Санузел - 1,94 м²
- 5 - Крыльцо - 9 м²

План 2 этажа



- 6 - Коридор - 3,35 м²
- 7 - Жилая комната - 13,07 м²
- 8 - Жилая комната - 12,18 м²
- 9 - Жилая комната - 8,25 м²
- 10 - Санузел - 5,28 м²

Одноэтажный дом в д.Боровиково

Общая площадь - 142 м²

3

комнаты

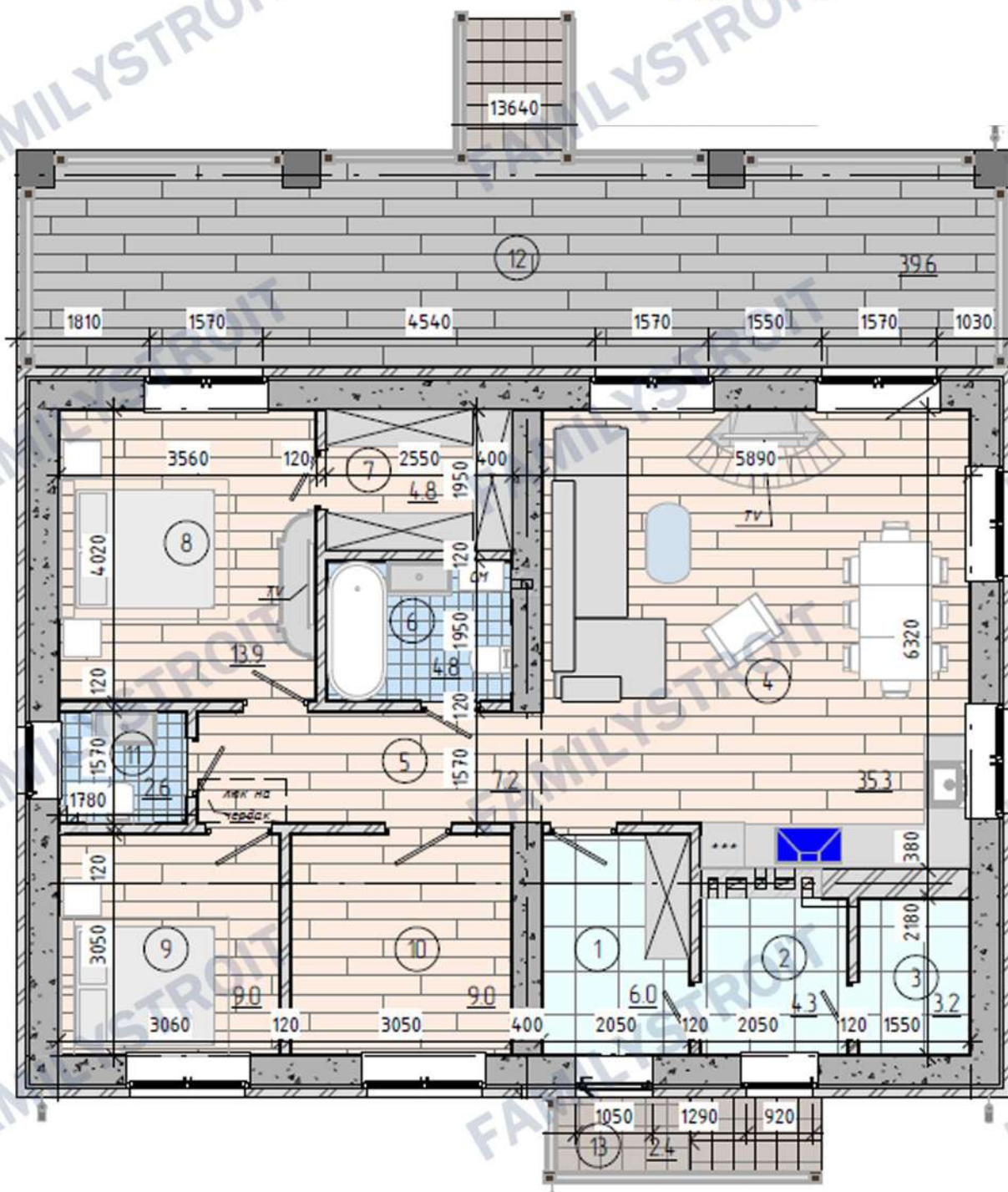


2

санузла



План



Экспликация помещений 1 этажа

Номер пом.	Наименование	Площадь, м2
1	Прихожая	6.0
2	Тех.помещение	4.3
3	Кладовая	3.2
4	Кухня-гостиная	35.3
5	Холл	7.2
6	С/у	4.8
7	Гардеробная	4.8
8	Спальня	13.9
9	Спальня	9.0
10	Кабинет	9.0
11	С/у	2.6
12	Терраса	39.6
13	Крыльцо	2.4
Итого:		141.9

Двухэтажный дом с цоколем в пер. Ветреный

Общая площадь - 225 м²

Площадь 1 этажа - 72 м²

Площадь 2 этажа - 70 м²

4

КОМНАТЫ

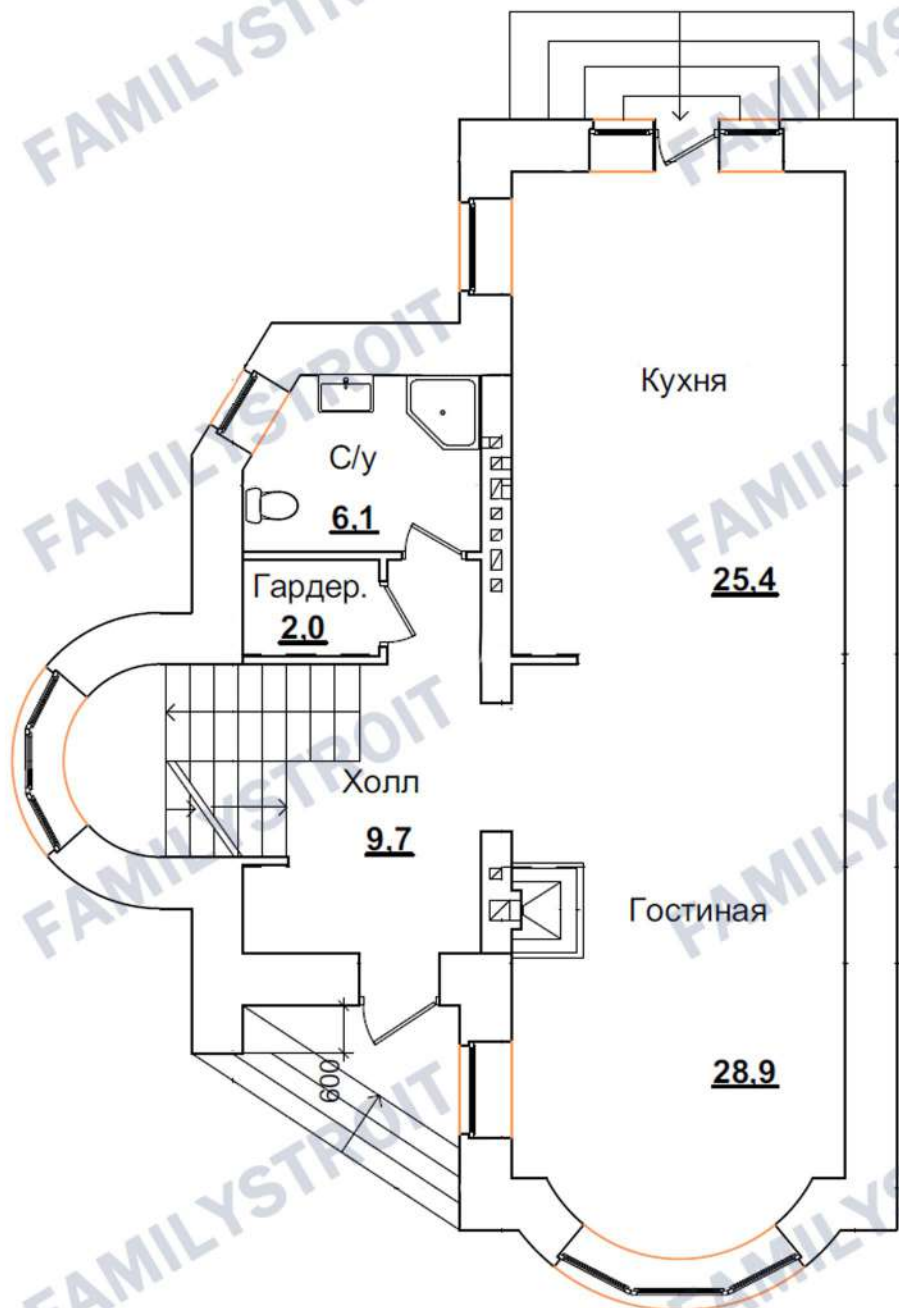


2

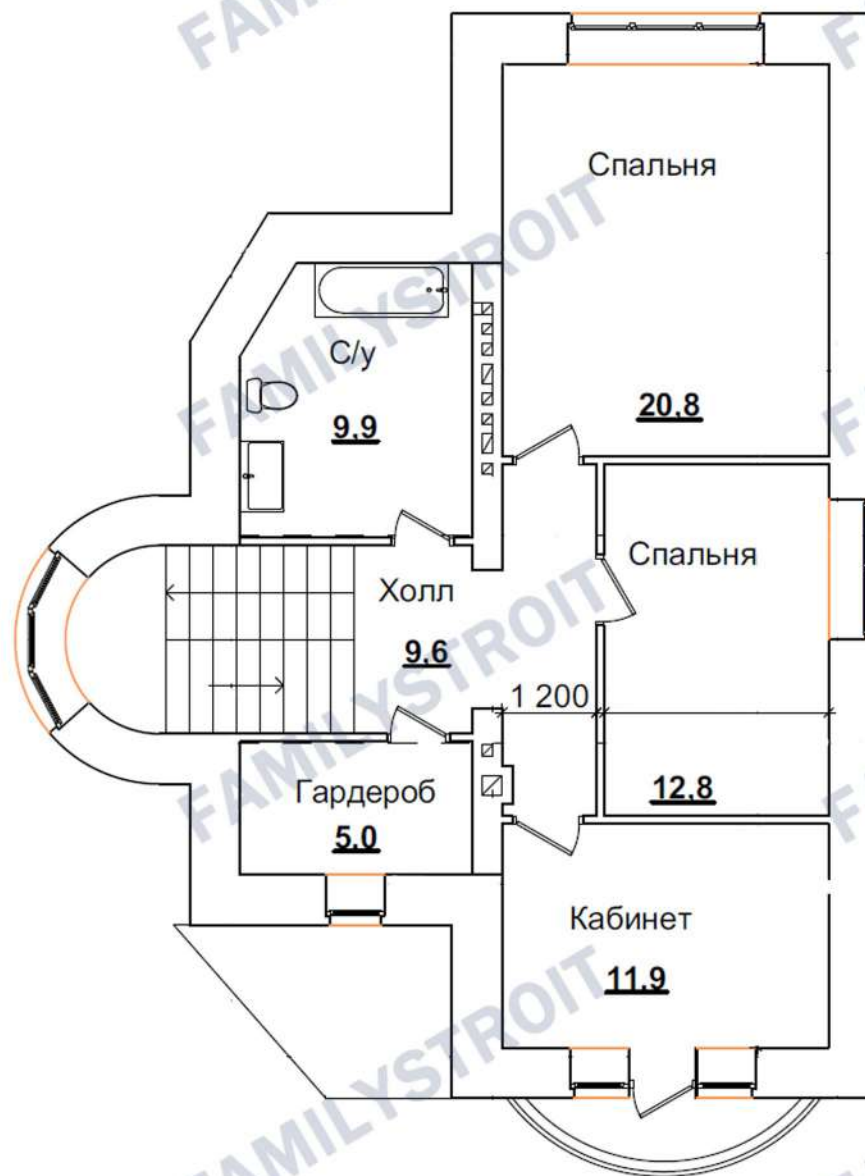
санузла



План 1 этажа



План 2 этажа



Двухэтажный дом в Давыдовском

Общая площадь - 170 м²

Площадь 1 этажа - 94 м²

Площадь 2 этажа - 77 м²

4

комнаты

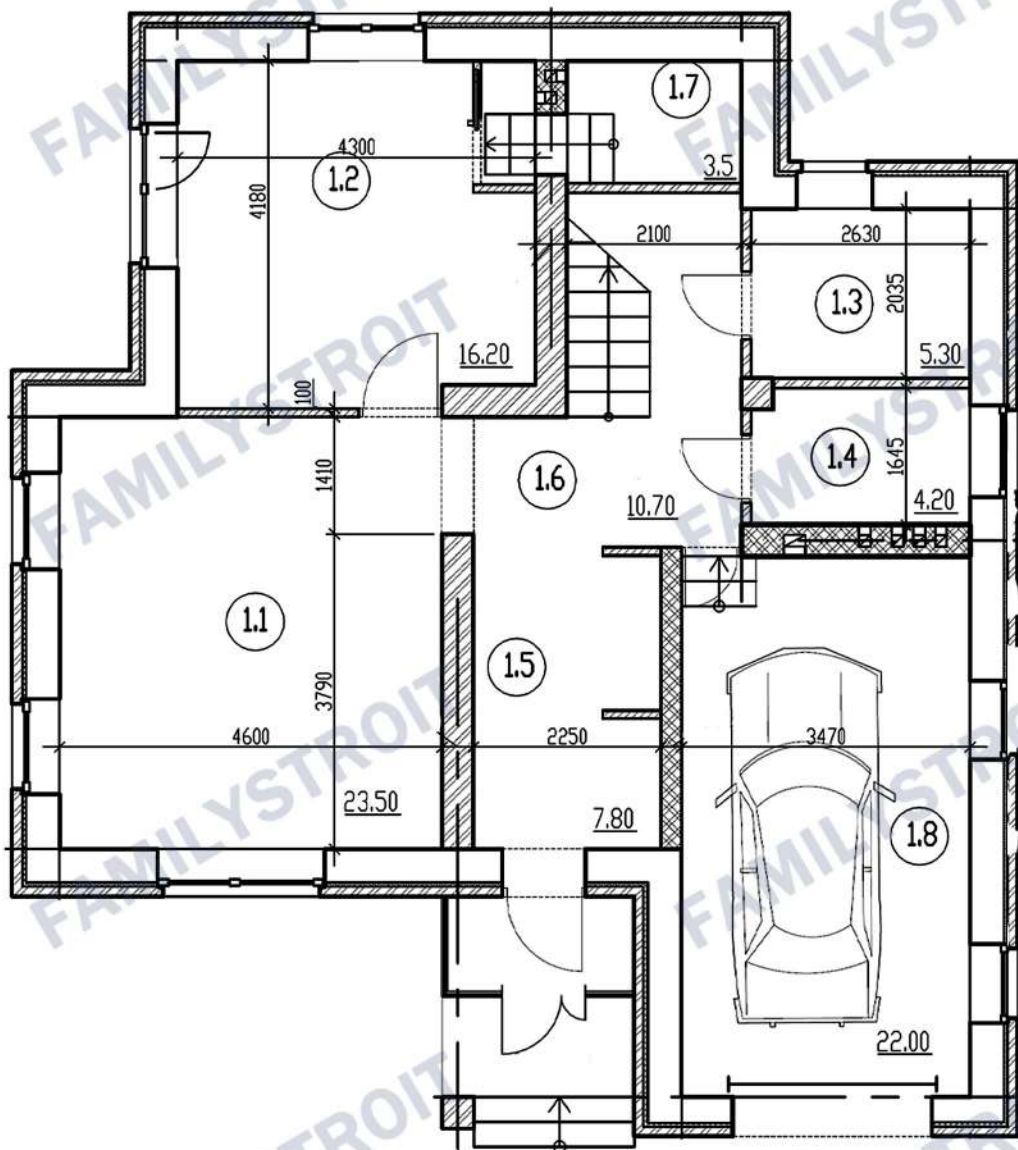


2

санузла



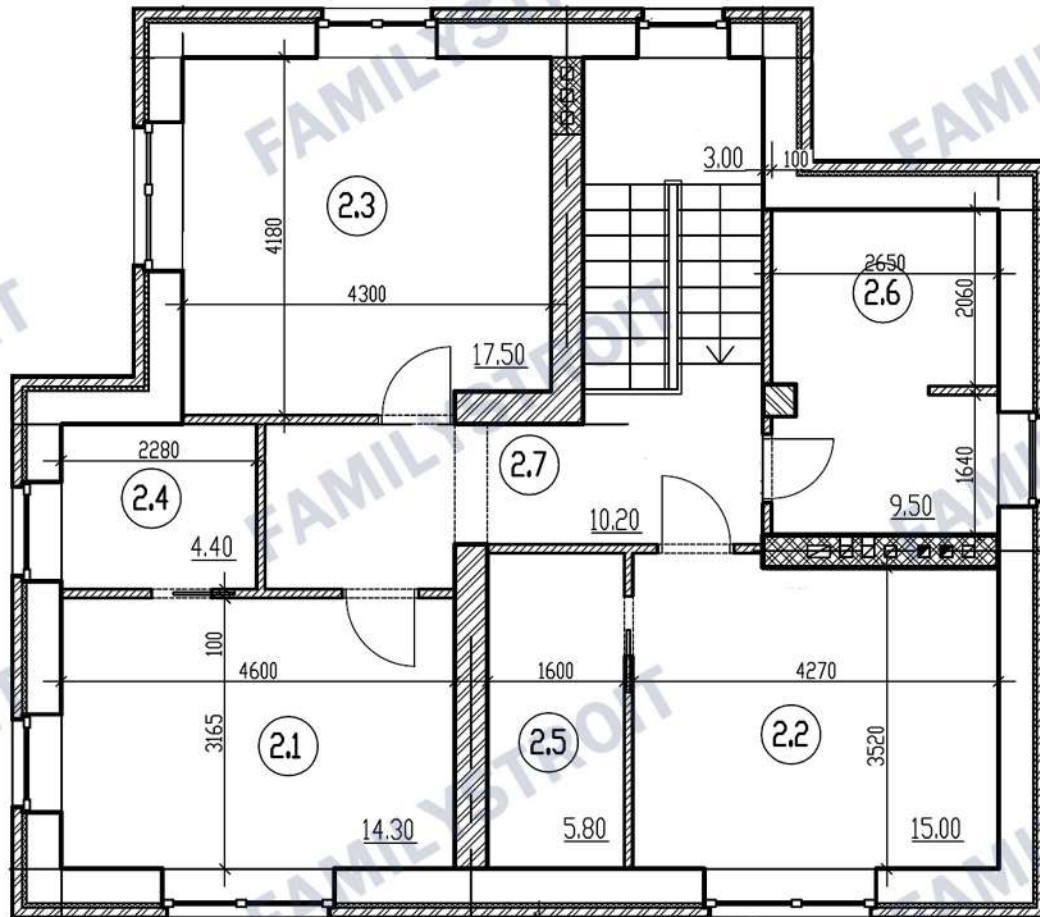
План 1 этажа



- 1.1 - Гостиная
- 1.2 - Кухня-столовая
- 1.3 - Санузел
- 1.4 - Техническое помещение

- 1.5 - Прихожая
- 1.6 - Лестничный холл
- 1.7 - Кладовая
- 1.8 - Гараж

План 2 этажа



- 2.1 - Спальня
- 2.2 - Спальня
- 2.3 - Спальня
- 2.4 - Гардеробная

- 2.5 - Гардеробная
- 2.6 - Санузел
- 2.7 - Лестничный холл

Одноэтажный дом на Заводской

Общая площадь - 114 м²

3

комнаты



1

санузел

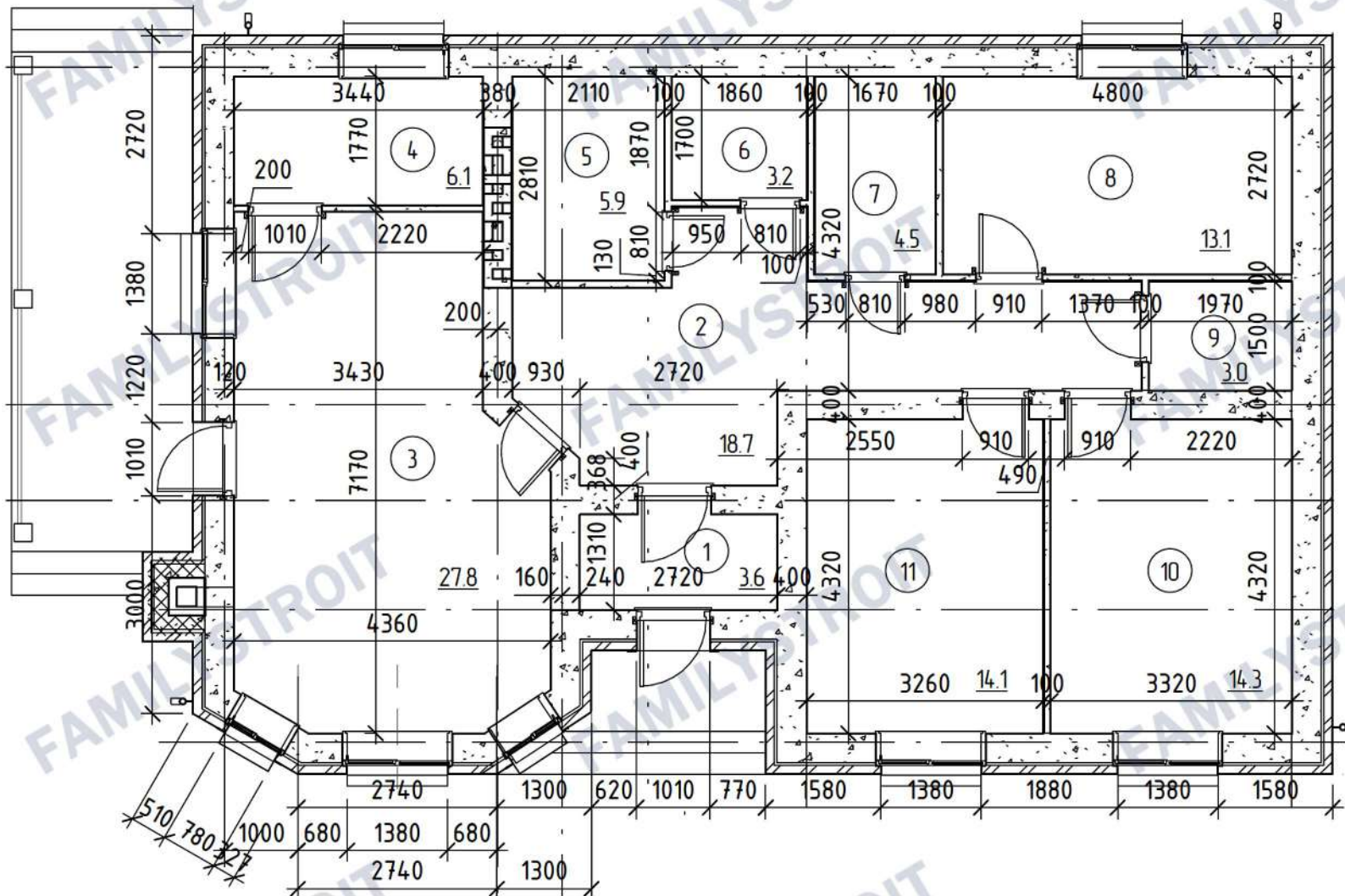


1

гардеробная



План



Экспликация помещений 1 этажа

Номер пом.	Наименование	Площадь, м2
1	Гамбур	3.6
2	Холл	18.7
3	Кухня-столовая	27.8
4	Тех.помещение	6.1
5	Ванная	5.9
6	Туалет	3.2
7	Гардеробная	4.5
8	Кабинет	13.1
9	Кладовая	3.0
10	Спальня	14.3
11	Спальня	14.1
Итого:		114.2

Двухэтажный дом с цоколем в п.Зарубино

Общая площадь - 223 м²

Площадь 1 этажа - 90 м²

Площадь 2 этажа - 69 м²

5

комнат

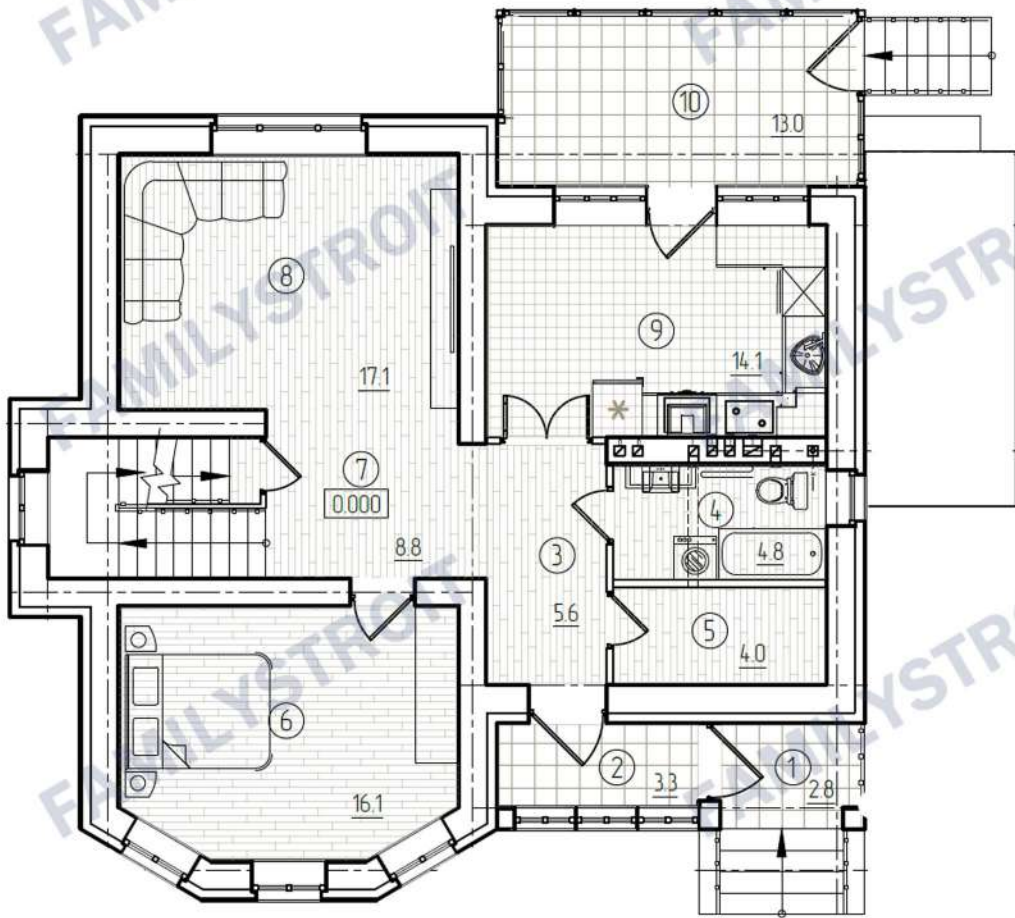


2

санузла



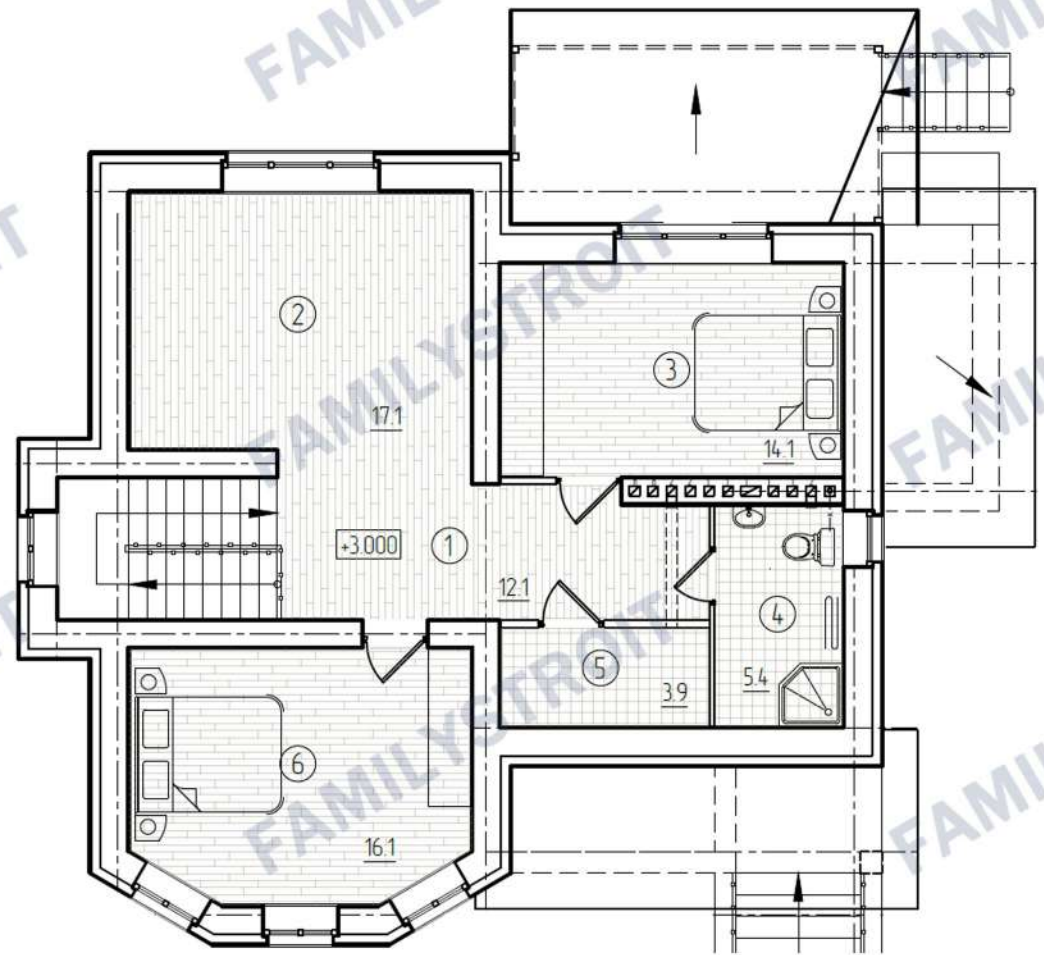
План 1 этажа



- 1 - Крыльцо
- 2 - Тамбур
- 3 - Холл
- 4 - Санузел
- 5 - Гардеробная

- 6 - Гостиная комната
- 7 - Холл
- 8 - Гостиная
- 9 - Кухня-столовая
- 10 - Веранда

План 2 этажа



- 1 - Холл
- 2 - Комната
- 3 - Спальня

- 4 - Санузел
- 5 - Гардеробная
- 6 - Спальня

Одноэтажный дом с мансардой в д.Иконниково

Общая площадь - 144 м²

3

спальни



2

санузла



1

гардеробная

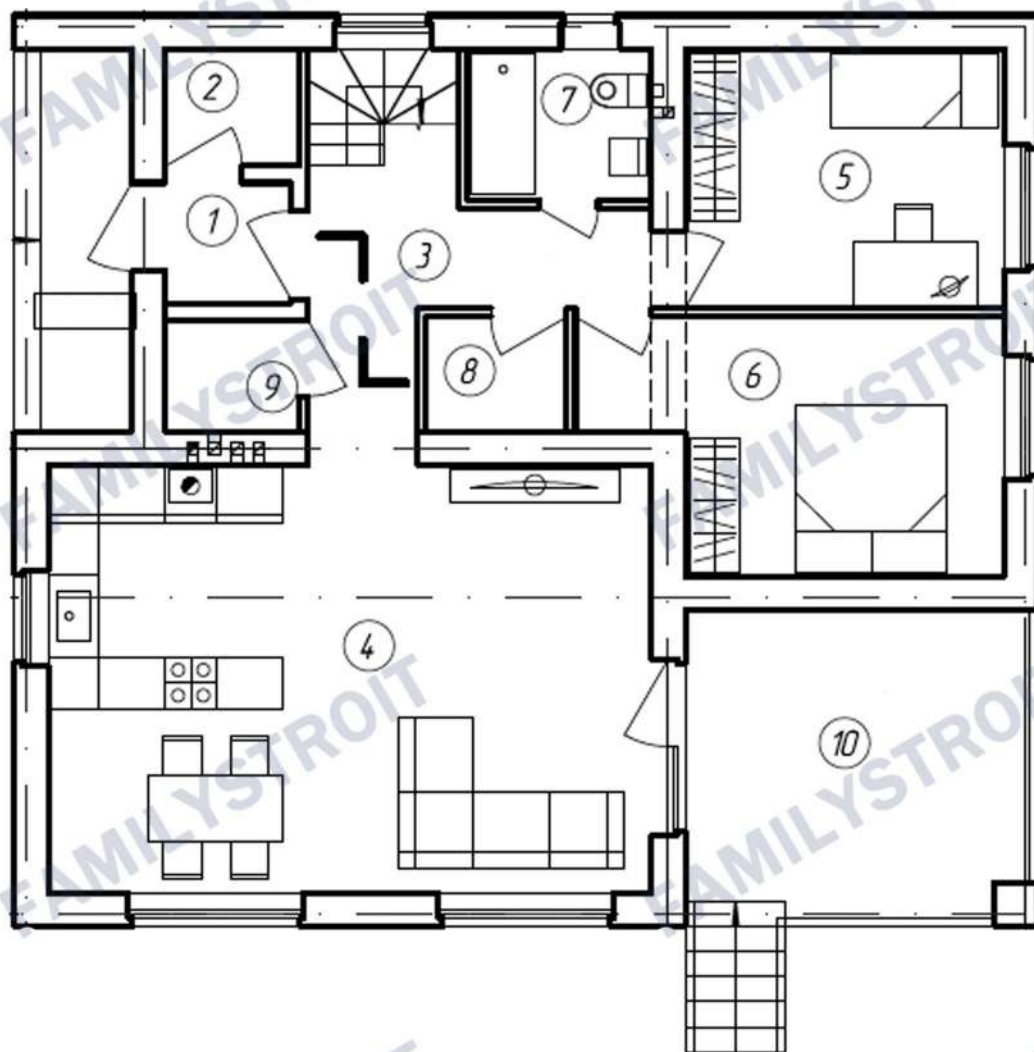


1

терраса



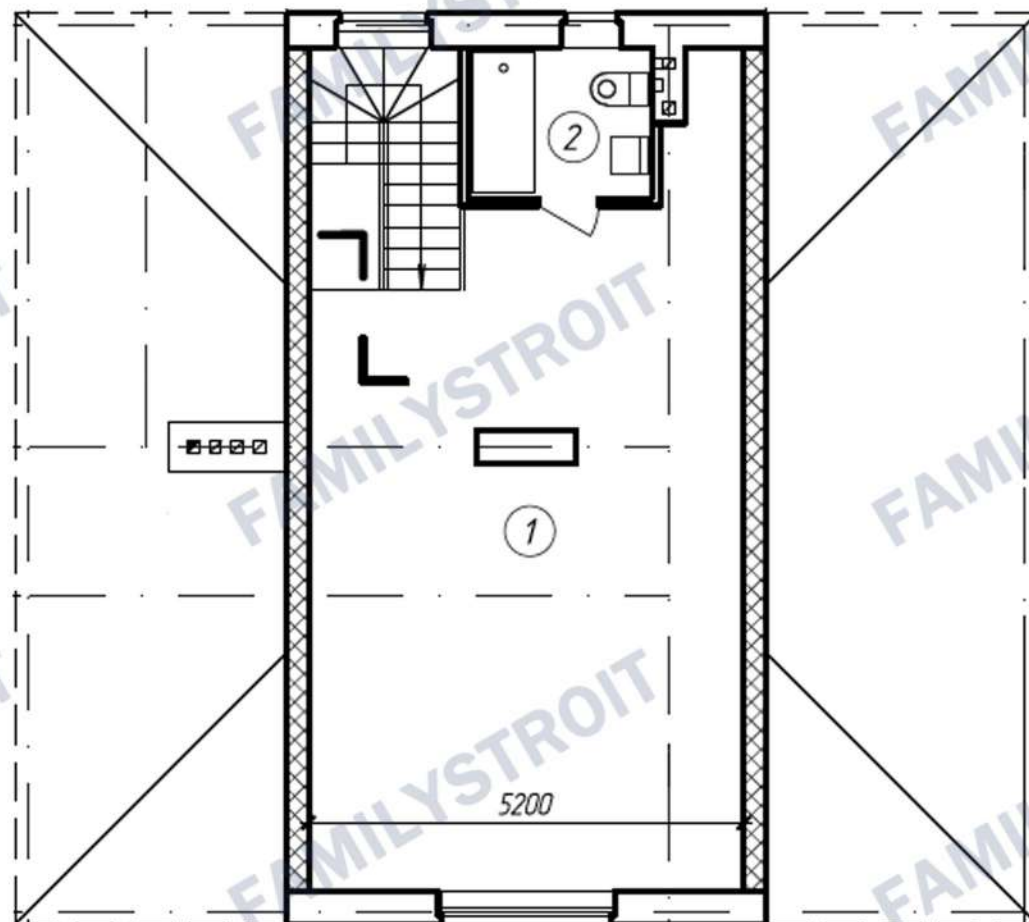
План 1 этажа



- 1 - Тамбур - 2,16 м²
- 2 - Гардеробная - 2,24 м²
- 3 - Прихожая - 10,26 м²

- 6 - Спальня - 13,57 м²
- 7 - Санузел - 3,96 м²
- 8 - Кладовая - 2,30 м²

План 2 этажа



- 1 - Комната - 47 м²
- 2 - Санузел - 3.96 м²

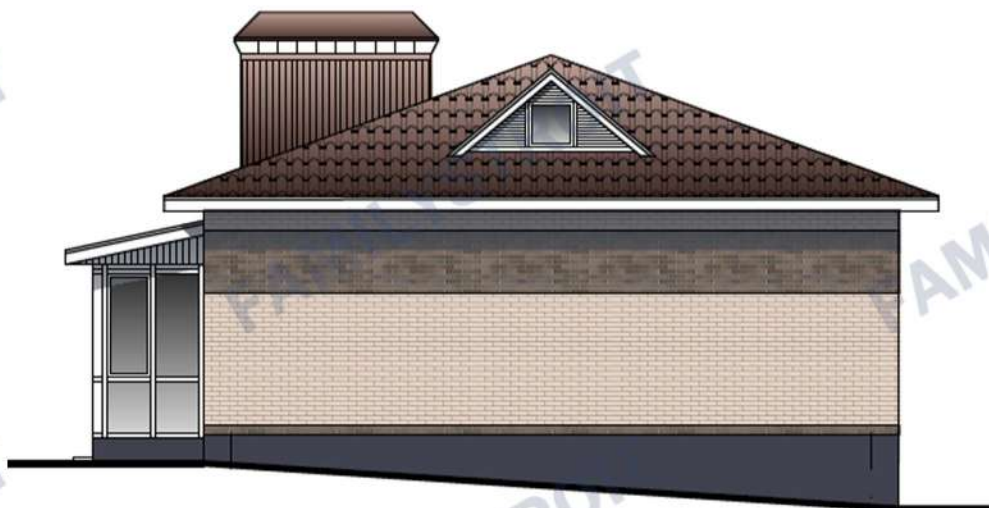
Одноэтажный дом в д.Кузьмищи

Общая площадь - 113 м²

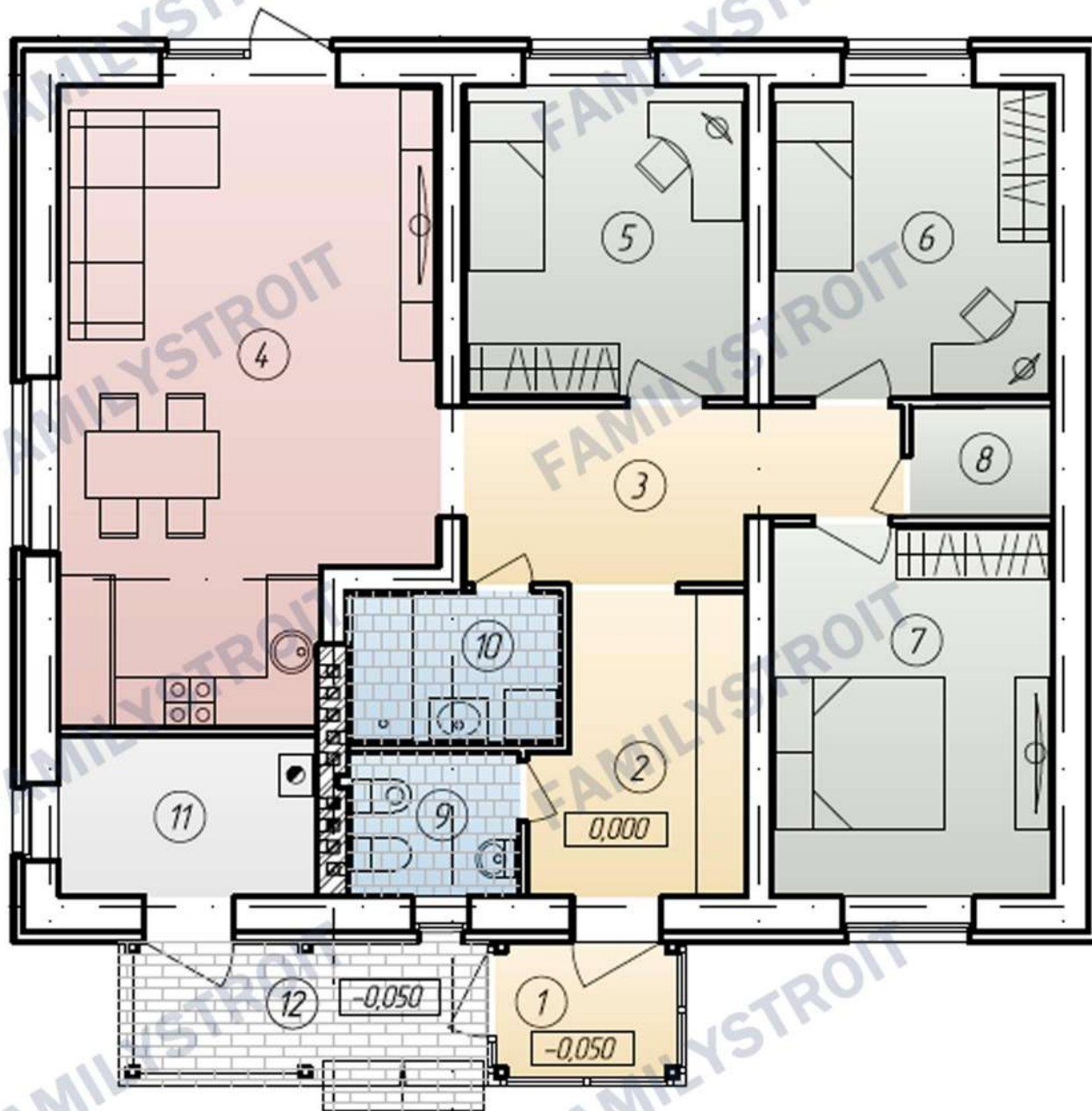
3
комнаты



2
санузла



План



№ пом.	Наименование	Площадь, кв. м.
1	Тамбур	3,38
2	Прихожая	8,41
3	Холл	9,40
4	Гостиная / кухня-столовая	31,42
5	Спальня	12,35
6	Спальня	12,35
7	Спальня	14,69
8	Кладовая	2,21
9	Санузел	3,40
10	Ванная комната	4,52
11	Теплогенераторная	5,79
	Общая площадь помещений	107,92
12	Крыльцо	7,39

Двухэтажный дом в п.Минское

Общая площадь - 207,31 м²

Площадь 1 этажа - 133,03 м²

Площадь 2 этажа - 74,28 м²

5

комнат

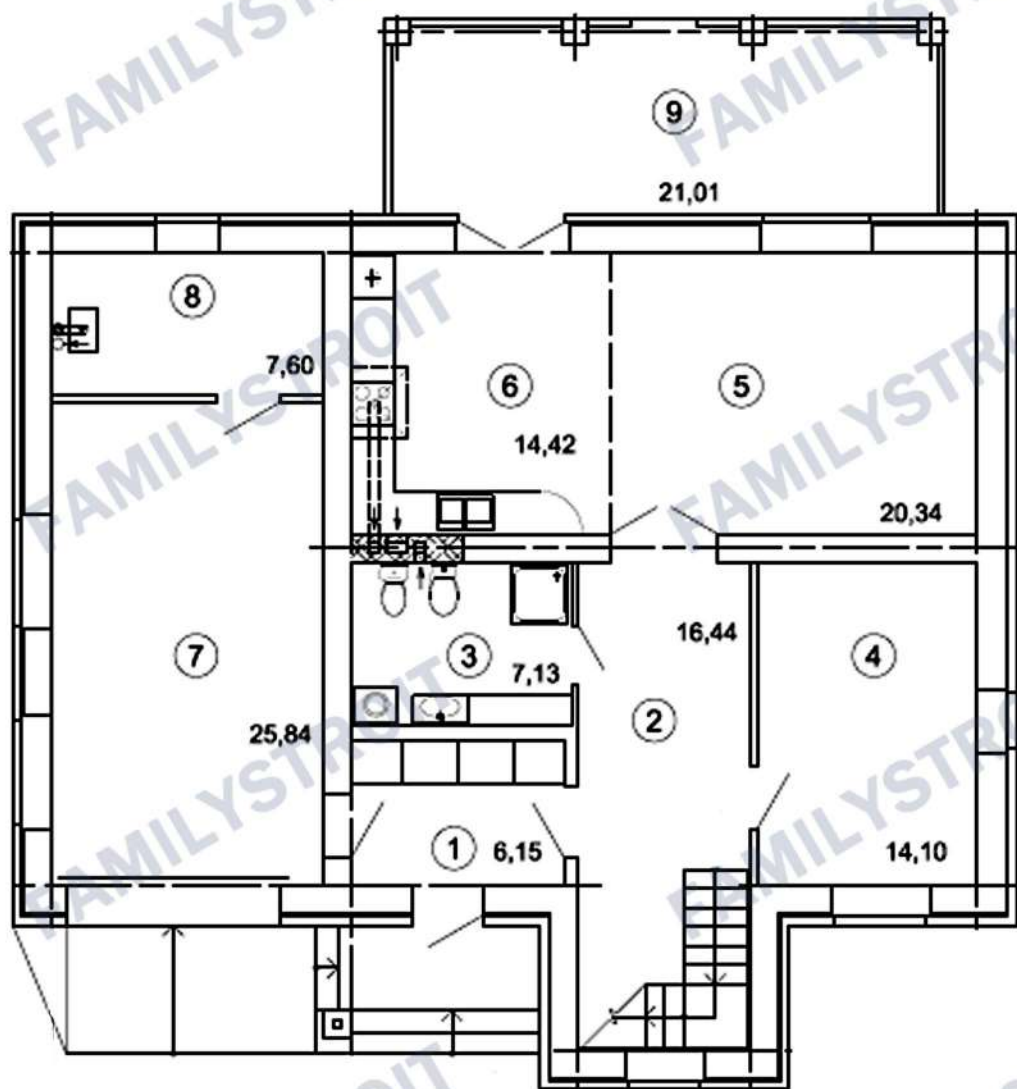


2

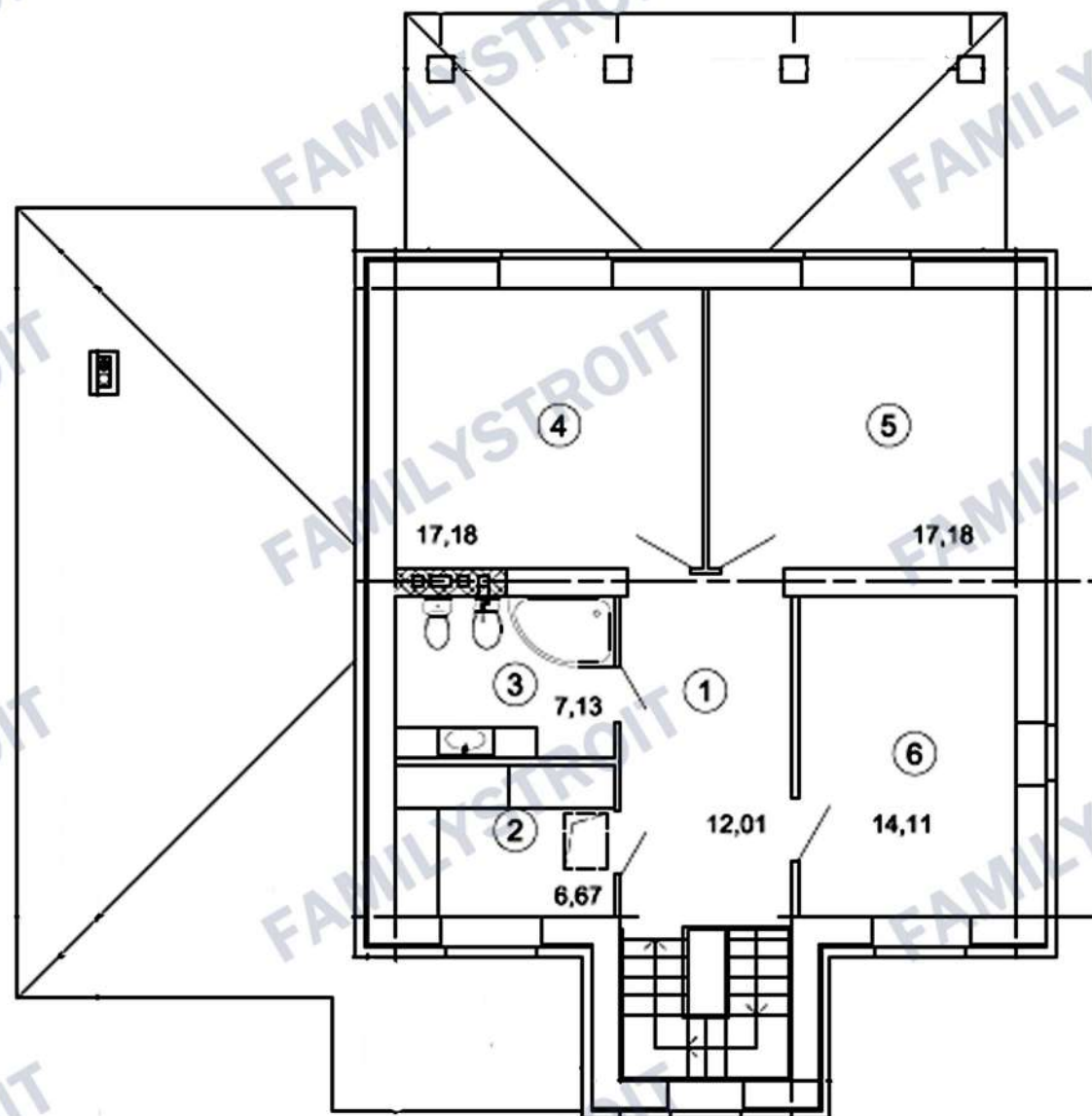
санузла



План 1 этажа



План 2 этажа



- 1 - Тамбур 4 - Кабинет 6 - Кухня 8 - Котельная
2 - Холл 5 - Гостиная 7 - Гараж 9 - Терраса
3 - Санузел

- 1 - Холл 3 - Санузел 5 - Спальня
2 - Гардероб 4 - Спальня 6 - Спальня

Одноэтажный дом в Молодежном

Общая площадь - 156 м²

2

спальни

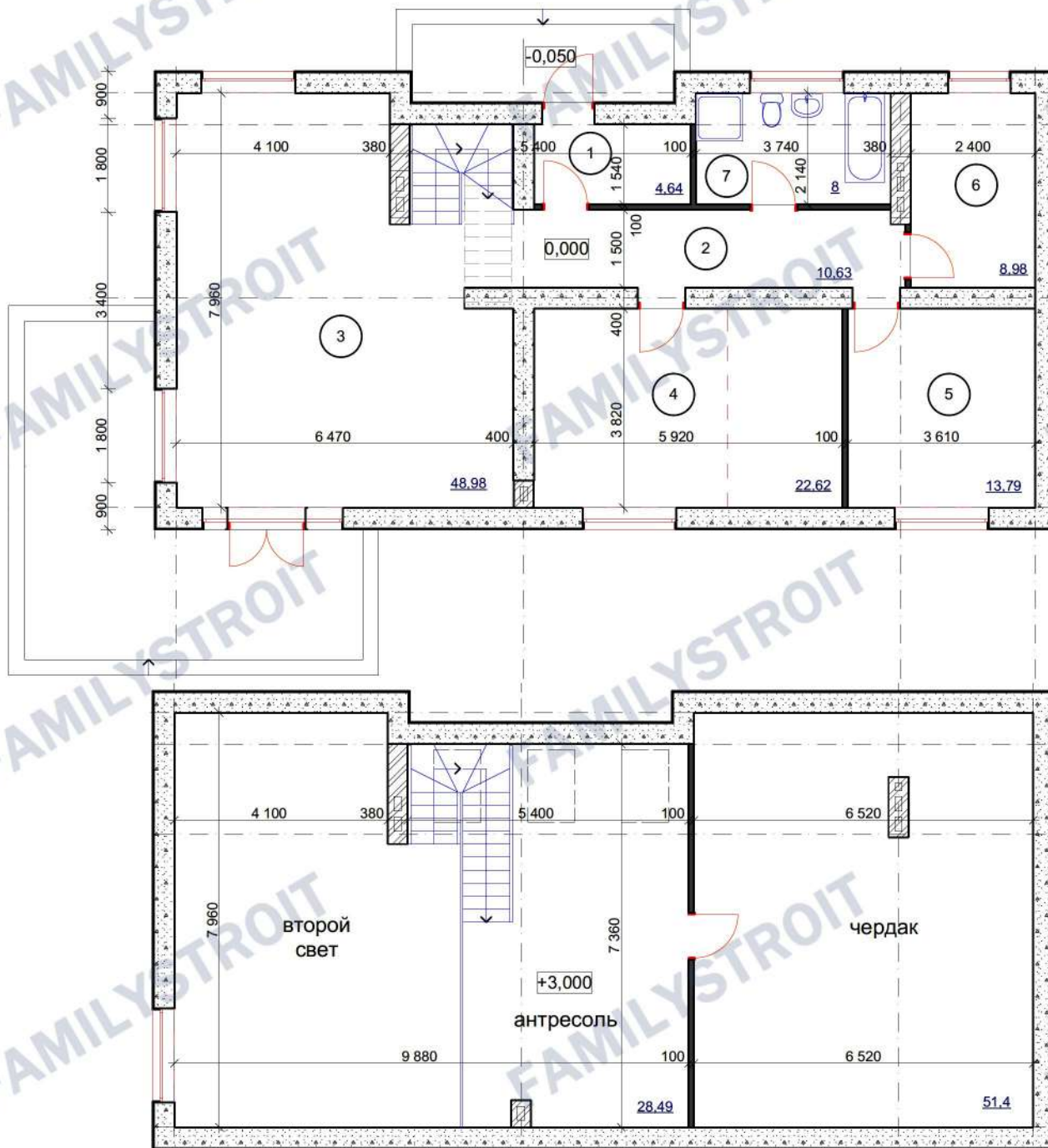


1

санузел



План



№ пом.	Наименование	Площадь
1	Тамбур	4,64
2	Коридор	10,63
3	Кухня-гостиная	48,98
4	Спальня	22,62
5	Спальня	13,79
6	Техпомещение	8,98
7	Санузел	8,00
Общая площадь		117,63 м ²

Двухэтажный дом в Нажерово

Общая площадь - 186 м²

5
комнат



2
санузла



1
гардеробная



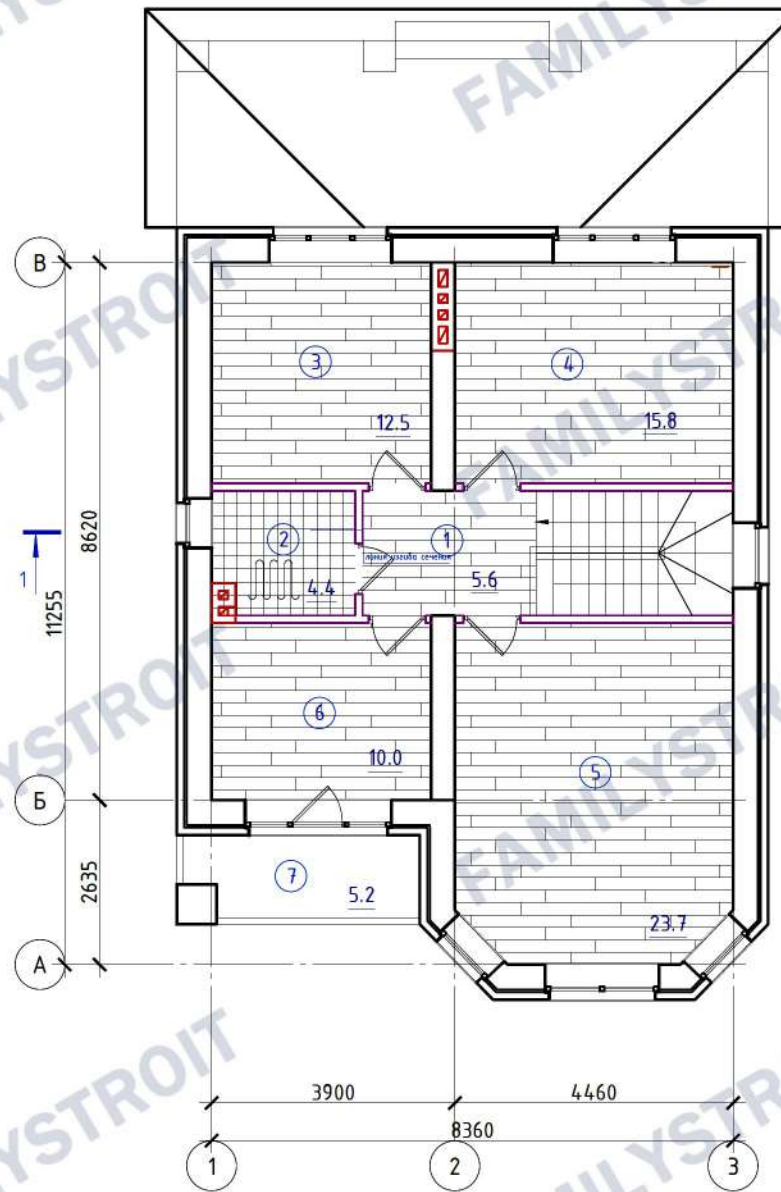
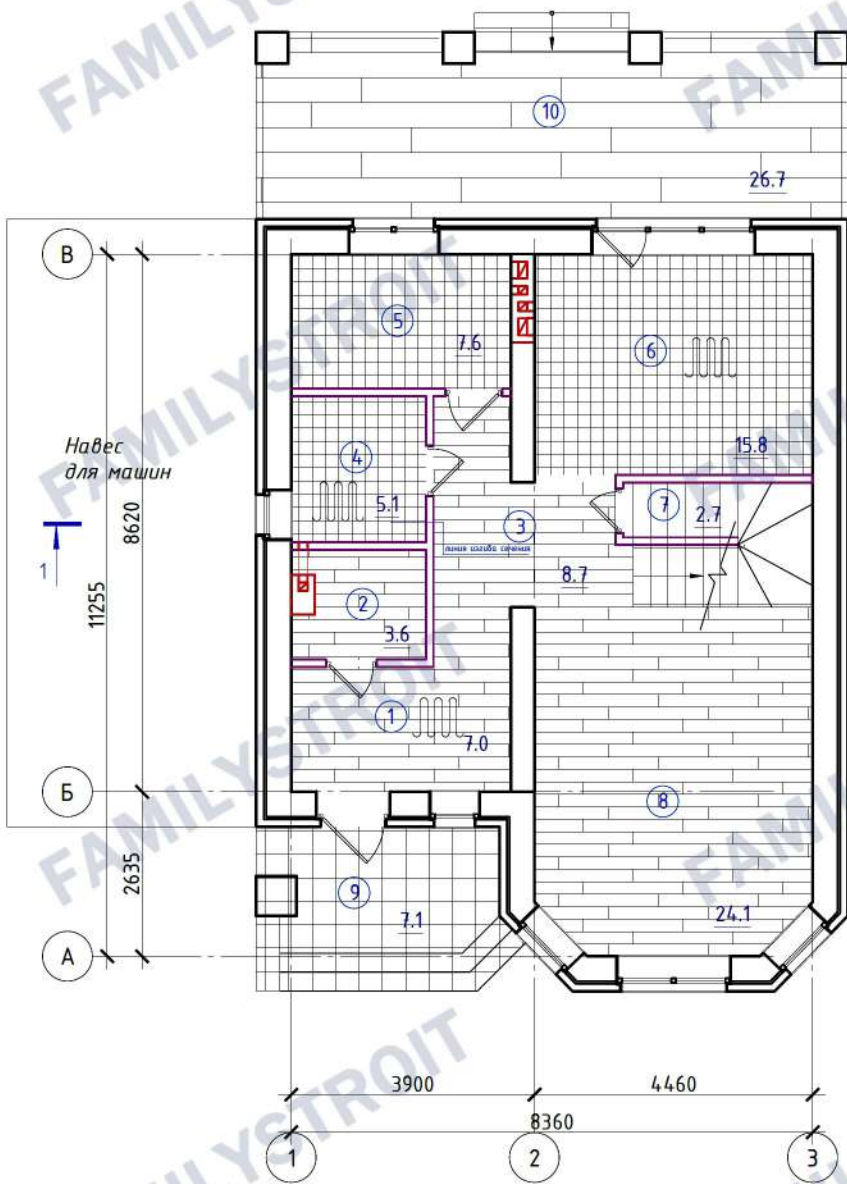
1
балкон



1
терраса



План



Номер пом.	Наименование	Площадь, м ²
1 этаж		
1	Прихожая	7,0
2	Гардеробная	3,6
3	Холл	8,7
4	С/у	5,1
5	Тех.помещение	7,6
6	Кухня-столовая	15,8
7	Кладовая	2,7
8	Гостиная	24,1
9	Крыльцо	7,1
10	Терраса	26,7
	Итого:	108,4
2 этаж		
1	Холл	5,6
2	С/у	4,4
3	Спальня	12,5
4	Спальня	15,8
5	Спальня	23,7
6	Спальня	10,0
7	Балкон	5,2
	Итого:	77,2
	Всего:	185,6

Двухэтажный дом в ДНТ "Нива"

Общая площадь - 109 м²

Площадь 1 этажа - 57 м²

Площадь 2 этажа - 52 м²

5
КОМНАТ



2
санузла



Двухэтажный дом в Минском

Общая площадь - 188 м²

3
спальни

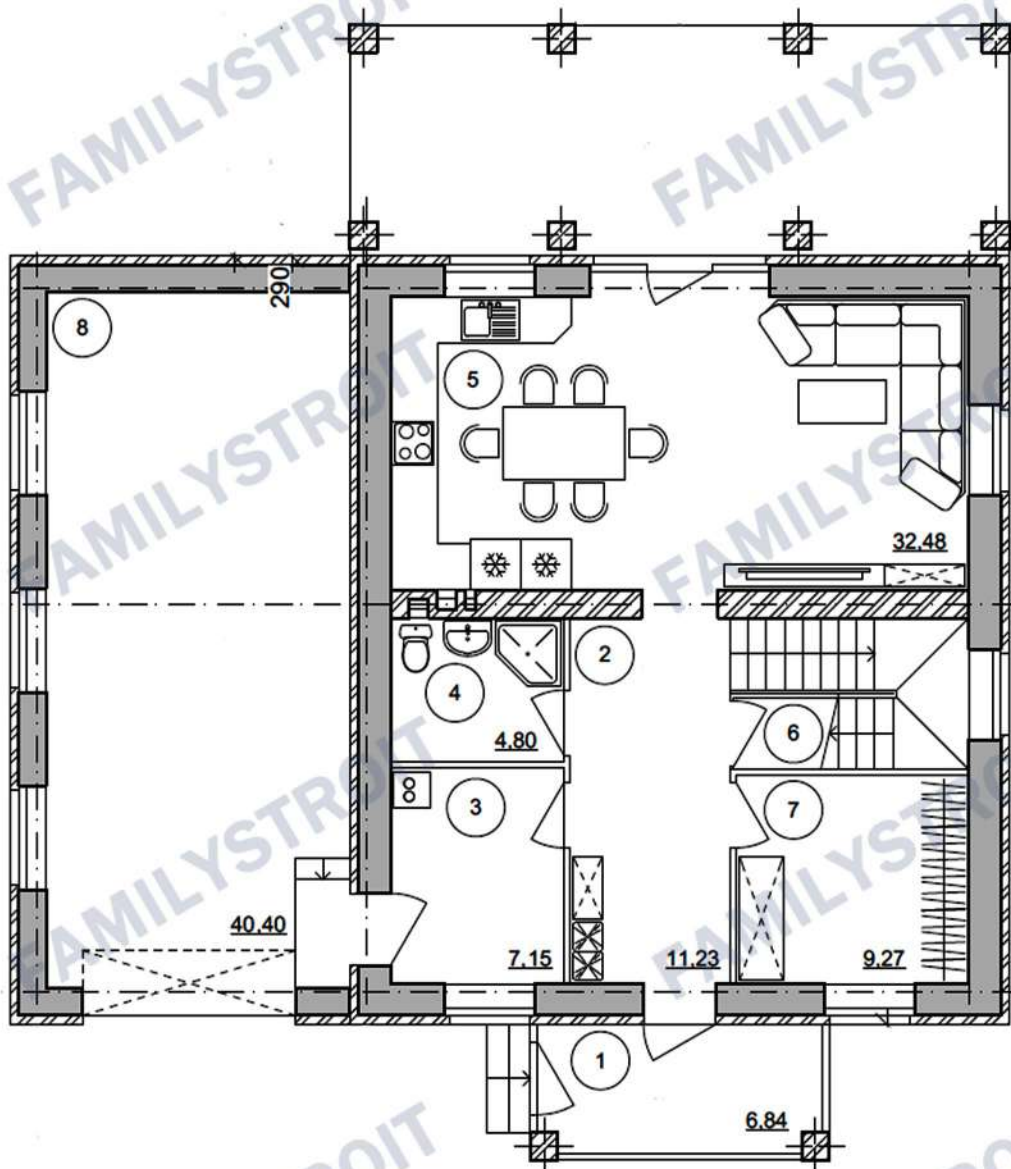
2
санузла

1
гардеробная

1
гараж

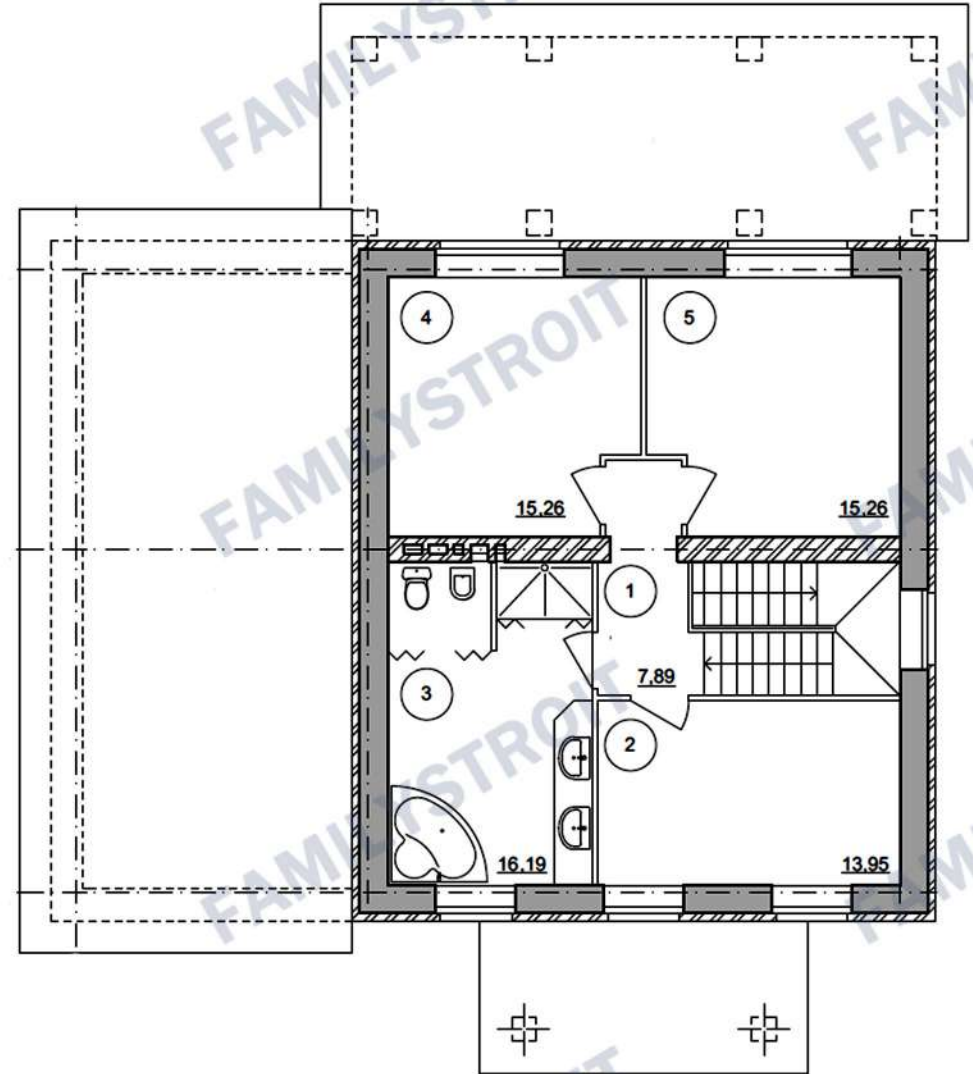


План 1 этажа



- 1 - Тамбур - 6,84 м²
- 2 - Холл - 11,23 м²
- 3 - Котельная - 7,15 м²
- 4 - Санузел - 4,80 м²
- 5 - Кухня-столовая - 32,48 м²
- 6 - Лестница - 6,93 м²
- 7 - Гардеробная - 9,27 м²
- 8 - Гараж - 40,40 м²

План 2 этажа



- 1 - Лестница - 7,89 м²
- 2 - Спальня - 13,95 м²
- 3 - Санузел - 16,19 м²
- 4 - Спальня - 15,26 м²
- 5 - Спальня - 15,26 м²

Двухэтажный дом в Обломихино

Общая площадь - 105 м²

4

комнаты

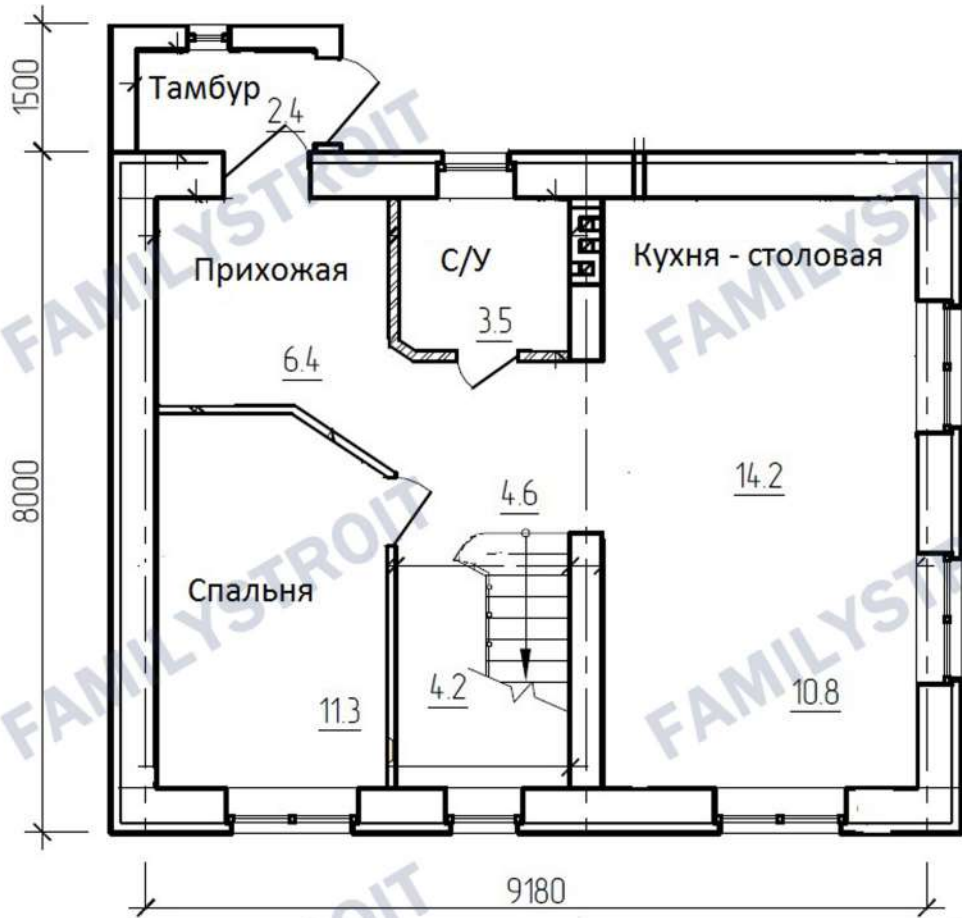


2

санузла



План 1 этажа



План 2 этажа



Одноэтажный дом в п.Паточного завода

Общая площадь - 115 м²

4

комнаты

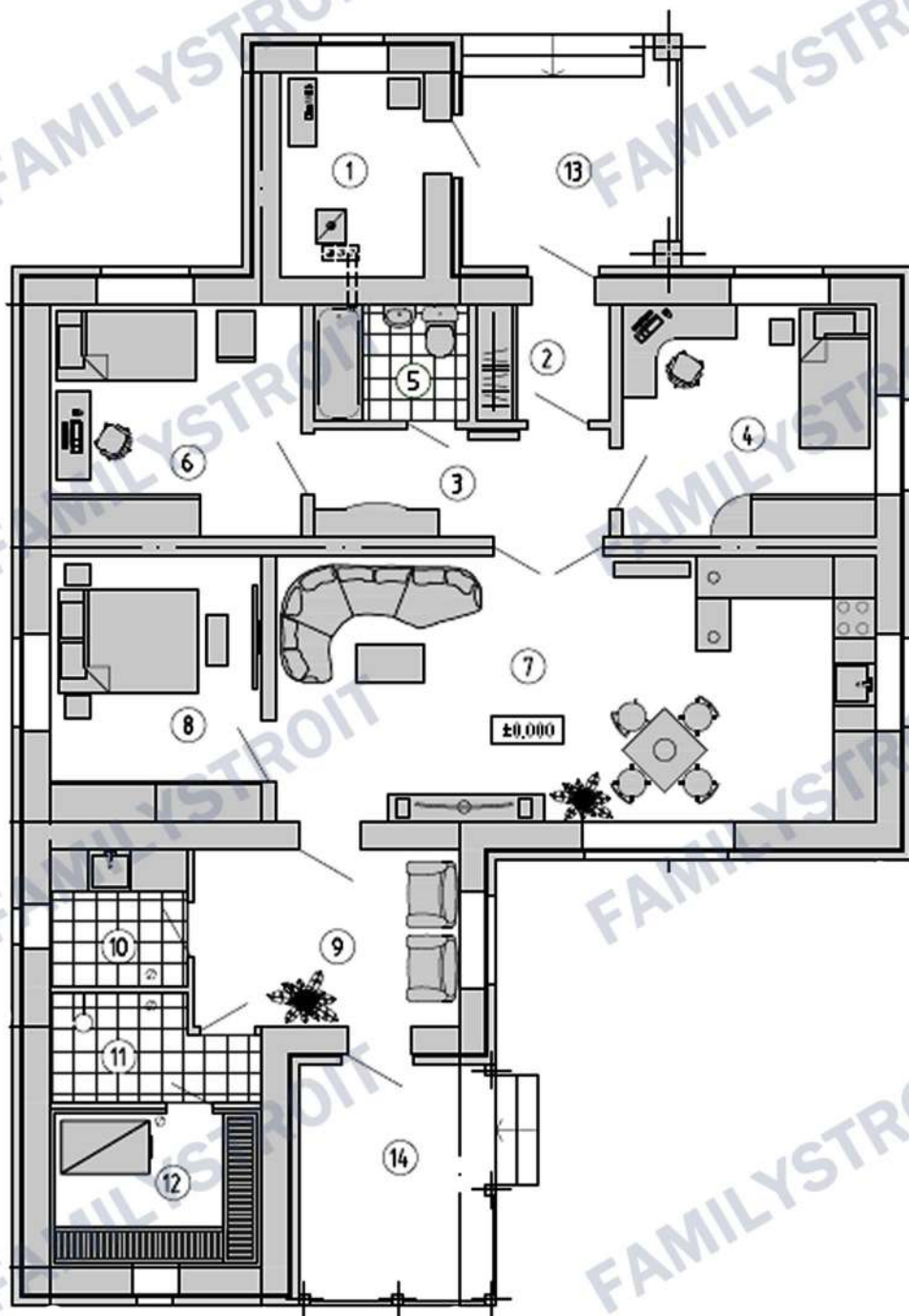


1

сауна



План



- 1 - Котельная - 6,3 м²
- 2 - Тамбур - 3,3 м²
- 3 - Холл - 6,8 м²
- 4 - Комната - 12,4 м²
- 5 - Санузел - 3,8 м²
- 6 - Комната - 12,4 м²
- 7 - Кухня-столовая - 34 м²
- 8 - Комната - 12 м²
- 9 - Гостиная - 10 м²
- 10 - Постирочная - 4 м²
- 11 - Душевая - 4,3 м²
- 12 - Сауна - 5,4 м²
- 13 - Крыльцо - 10,5 м²
- 14 - Терраса - 9,8 м²

Двухэтажный дом на ул.Проселочной

Общая площадь - 215 м²

4 
спальни

2 
санузла

2 
гардеробные

1 
гараж

1 
терраса

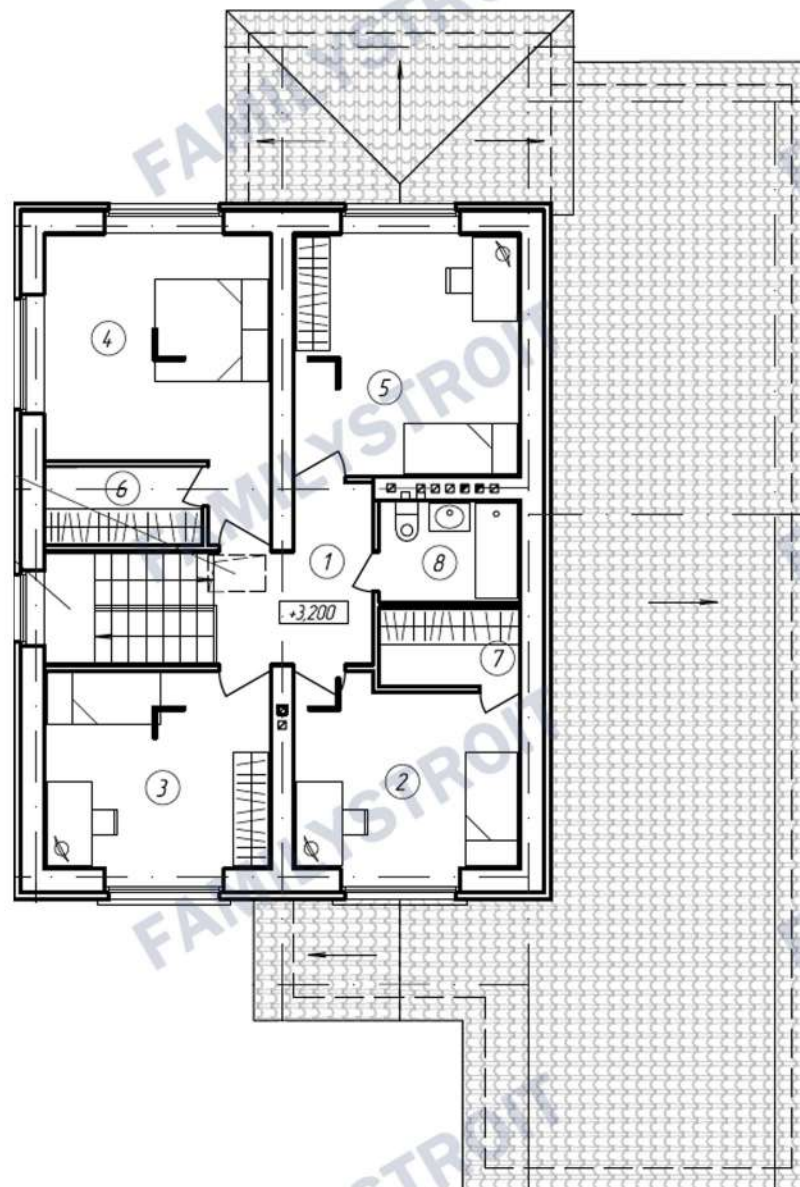


План 1 этажа



- | | | |
|------------------------------------|---|-------------------------------------|
| 1 - Тамбур - 1,83 м ² | 5 - Гостиная - 22 м ² | 9 - Кладовая - 3 м ² |
| 2 - Прихожая - 8,40 м ² | 6 - Кухня столовая - 18,85 м ² | 10 - Терраса - 14,39 м ² |
| 3 - Холл - 8,30 м ² | 7 - Котельная - 6,25 м ² | 11 - Гараж - 26,60 м ² |
| 4 - Кабинет - 14 м ² | 8 - Санузел - 4,27 м ² | |

План 2 этажа



- | | |
|------------------------------------|---------------------------------------|
| 1 - Холл - 7,29 м ² | 5 - Спальня - 17,16 м ² |
| 2 - Спальня - 12,98 м ² | 6 - Гардеробная - 3,90 м ² |
| 3 - Спальня - 14 м ² | 7 - Гардеробная - 3,50 м ² |
| 4 - Спальня - 17,65 м ² | 8 - Санузел - 4,50 м ² |

Двухэтажный дом в Ребровке

Общая площадь - 131 м²

Площадь 1 этажа - 63 м²

Площадь 2 этажа - 68 м²

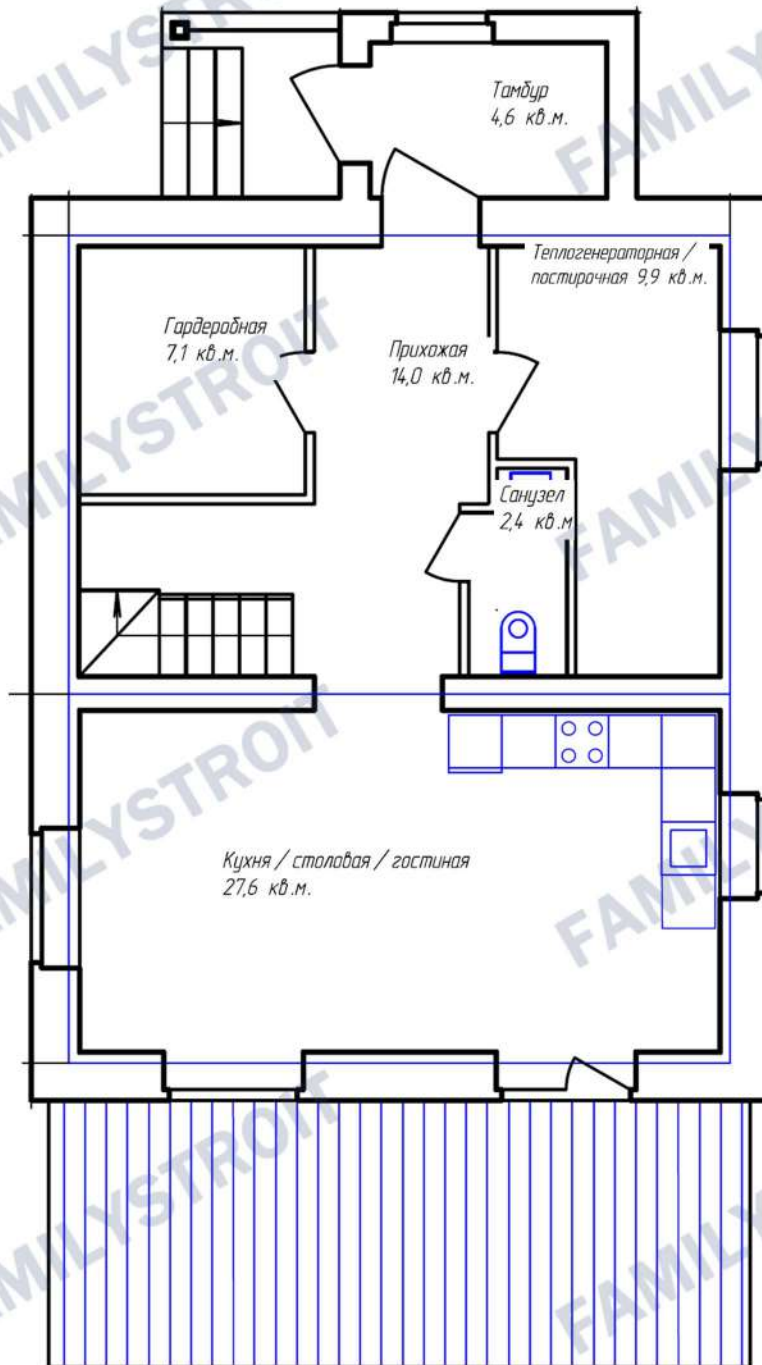
5
комнат



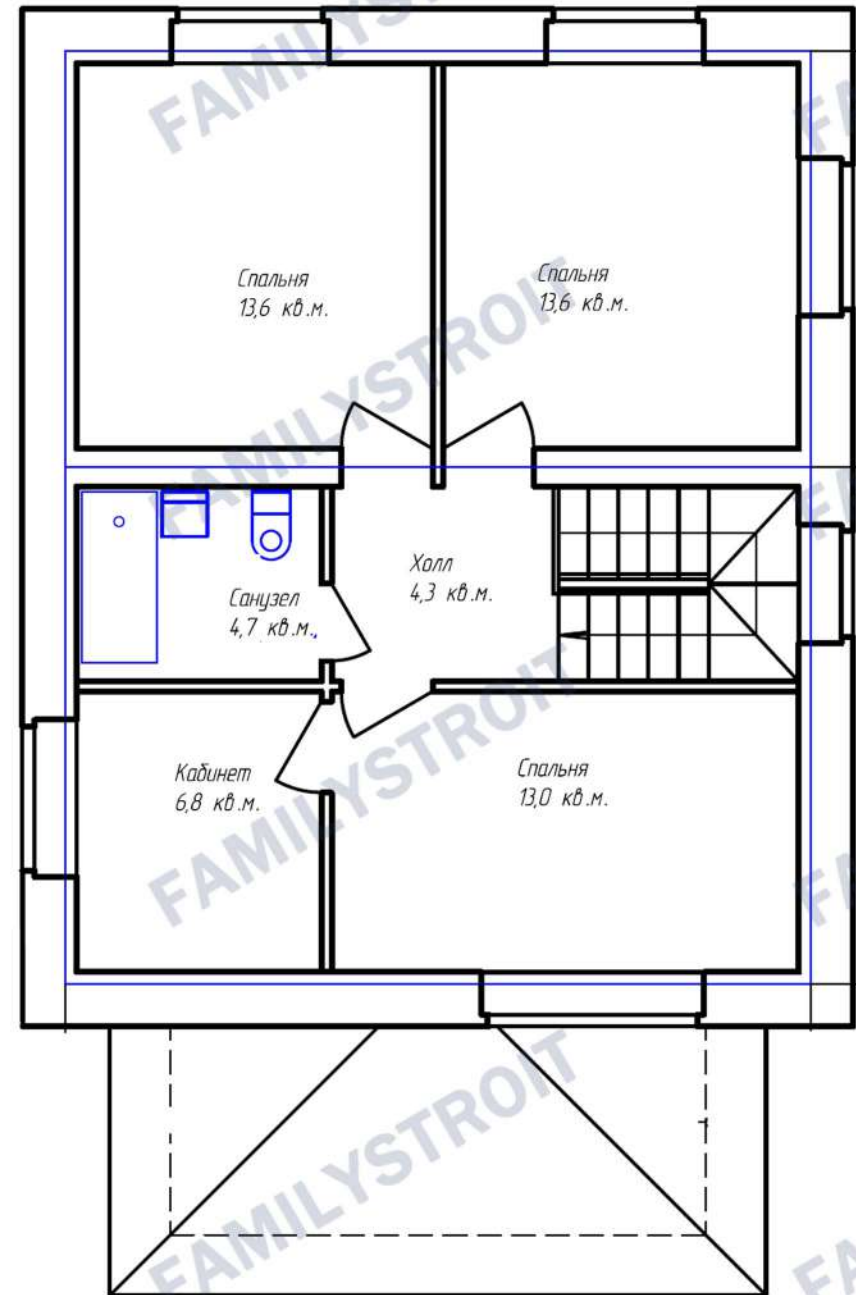
2
санузла



План 1 этажа



План 2 этажа



Двухэтажный дом на Речном проезде

Общая площадь - 157 м²

Площадь 1 этажа - 79 м²

Площадь 2 этажа - 78 м²

3

комнаты

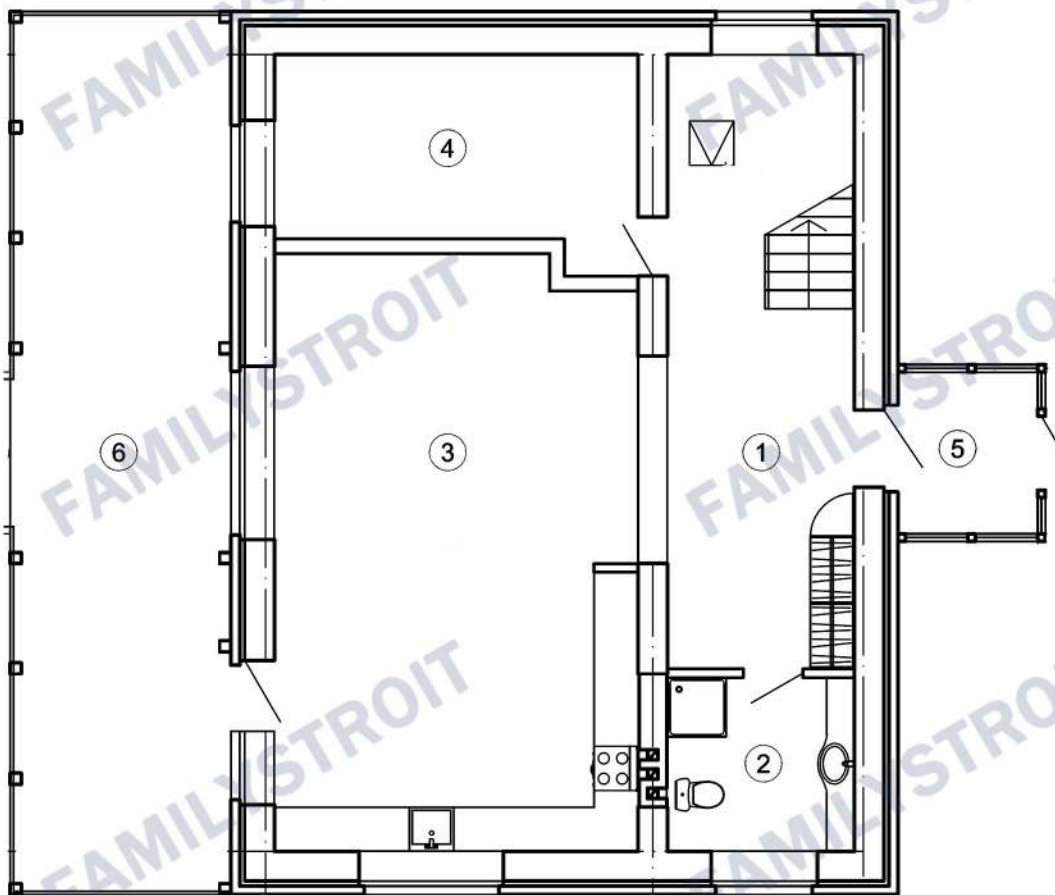


2

санузла



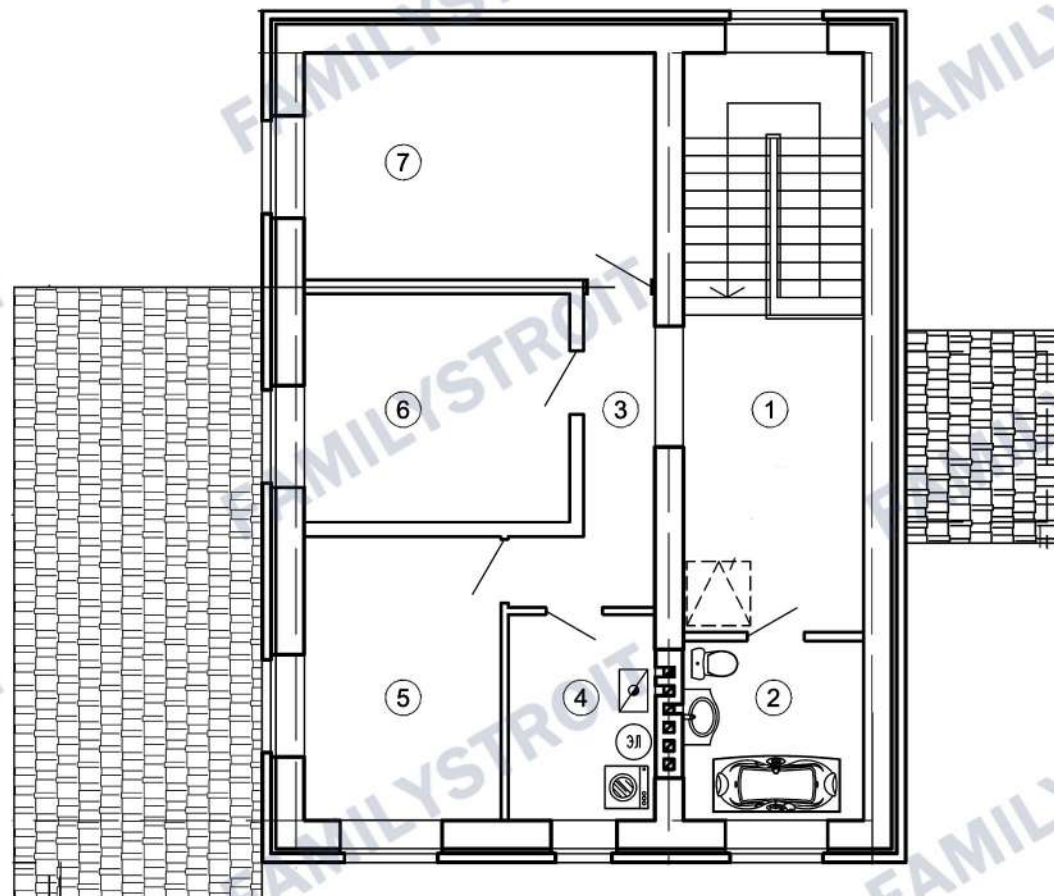
План 1 этажа



- 1 - Коридор - 21,2 м²
- 2 - Санузел - 6 м²
- 3 - Кухня-столовая - 39,4 м²

- 4 - Комната - 12,9 м²
- 5 - Тамбур - 4,2 м²
- 6 - Терраса - 35,7 м²

План 2 этажа



- 1 - Холл - 20,8 м²
- 2 - Санузел - 6,4 м²
- 3 - Коридор - 5,5 м²
- 4 - Котельная - 6 м²

- 5 - Гардероб - 11,1 м²
- 6 - Комната - 12 м²
- 7 - Комната - 15,8 м²

Одноэтажный дом в д.Становщиково

Общая площадь - 164 м²

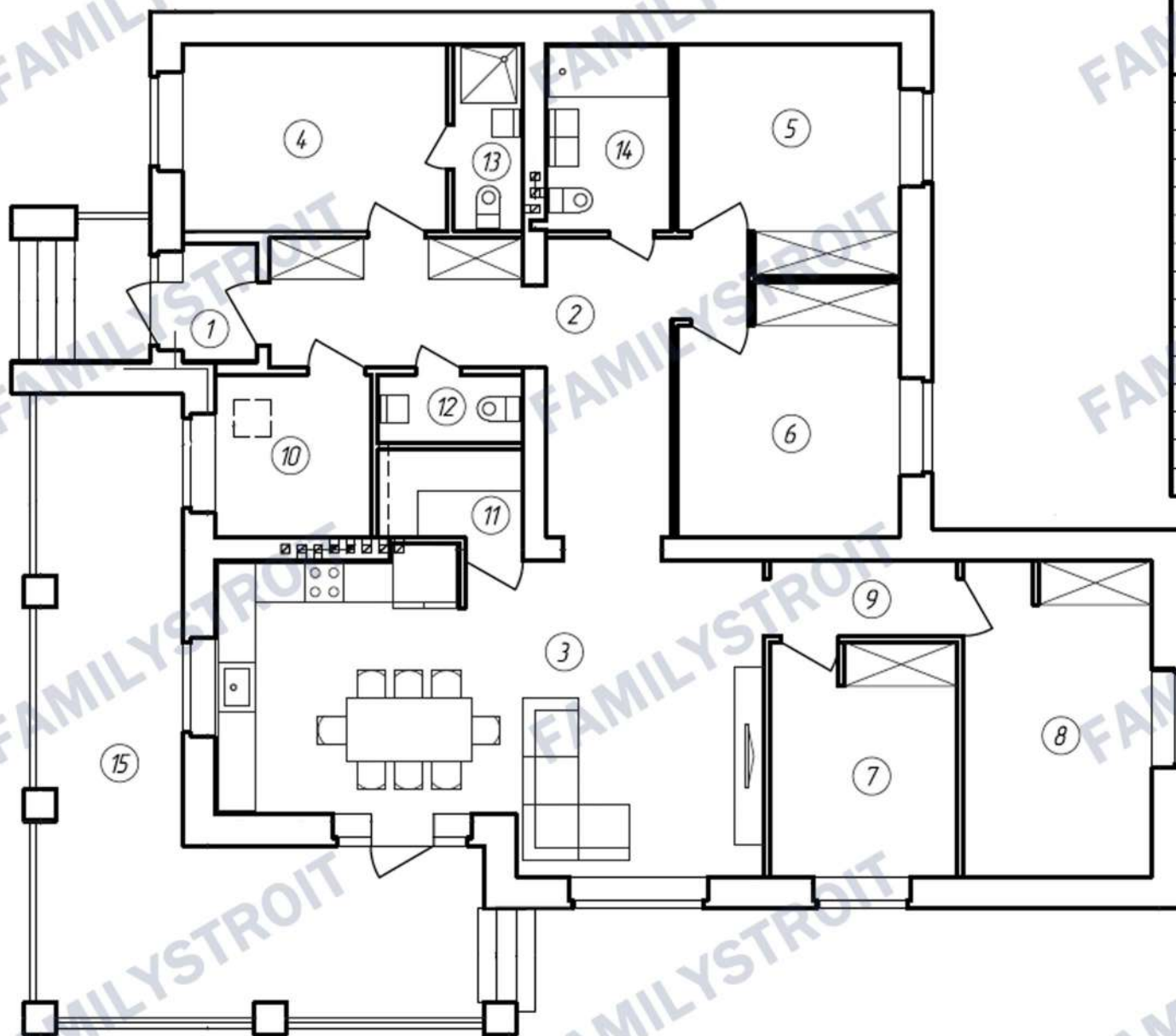
5
спален

3
санузла

1
терраса



План



№ пом.	Наименование	Площадь, кв.м.
1	Тамбур	2,26
2	Прихожая	20,03
3	Гостиная / кухня / столовая	39,57
4	Спальня	12,72
5	Спальня	12,25
6	Спальня	13,59
7	Спальня	11,15
8	Спальня	15,05
9	Коридор	3,60
10	Теплогенераторная	6,50
11	Кладовая	3,59
12	Санузел	2,55
13	Санузел	3,30
14	Санузел	6,00
15	Терраса	38,12

Одноэтажный дом в Стрельниково

Общая площадь - 133 м²

3
спальни

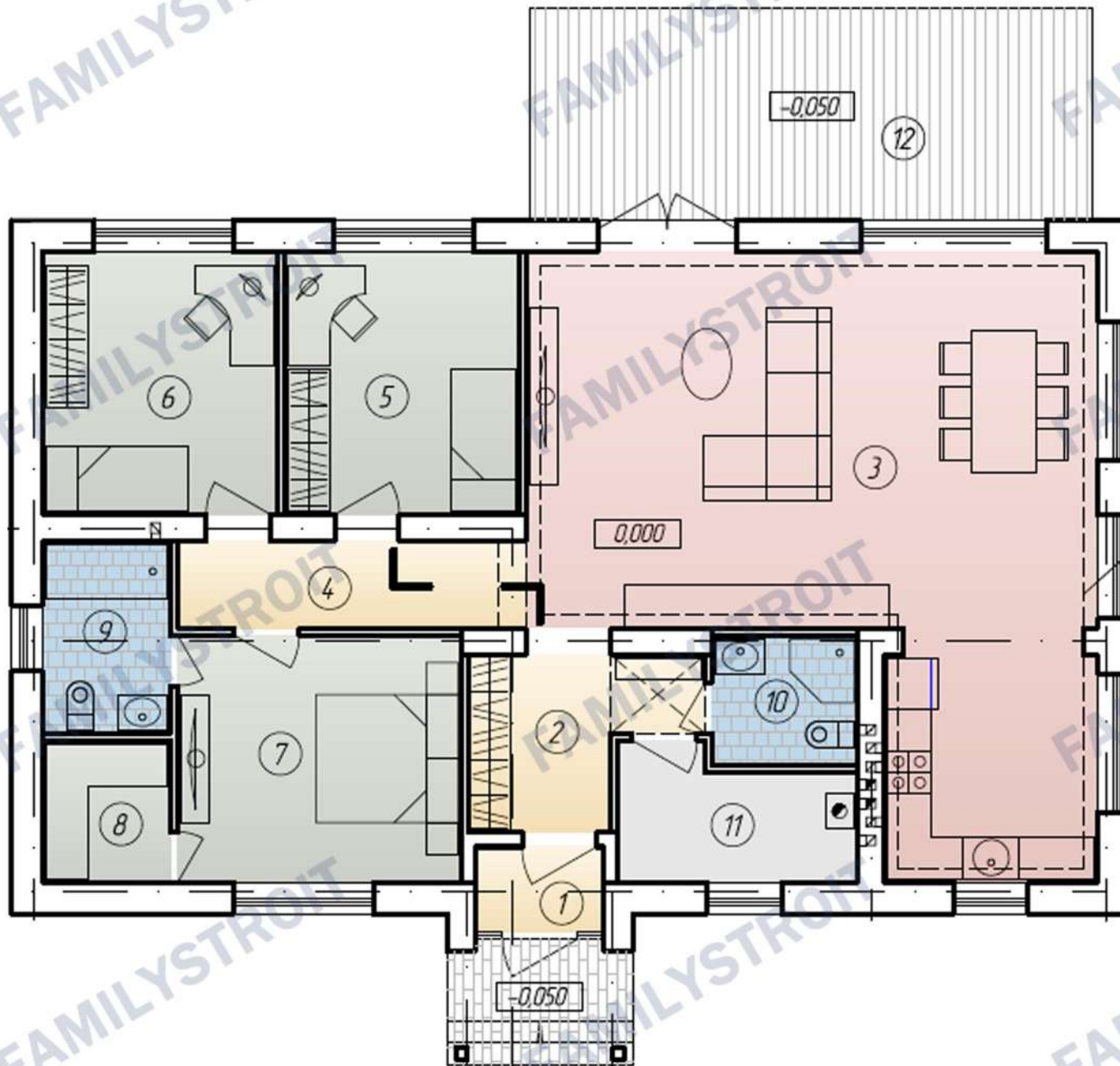
2
санузла

1
гардеробная

1
терраса



План



№ пом.	Наименование	Площадь, кв. м.
1	Гамбур	2,16
2	Прихожая	6,45
3	Гостиная / кухня-столовая	53,23
4	Коридор	5,97
5	Спальня	12,21
6	Спальня	12,21
7	Спальня	13,92
8	Гардеробная	3,60
9	Ванная комната	4,86
10	Санузел	3,75
11	Теплогенераторная	5,77
	Общая площадь помещений	124,13
12	Терраса	23,79

Одноэтажный дом в п.Чистые Боры

Общая площадь - 133 м²

3 
спальни

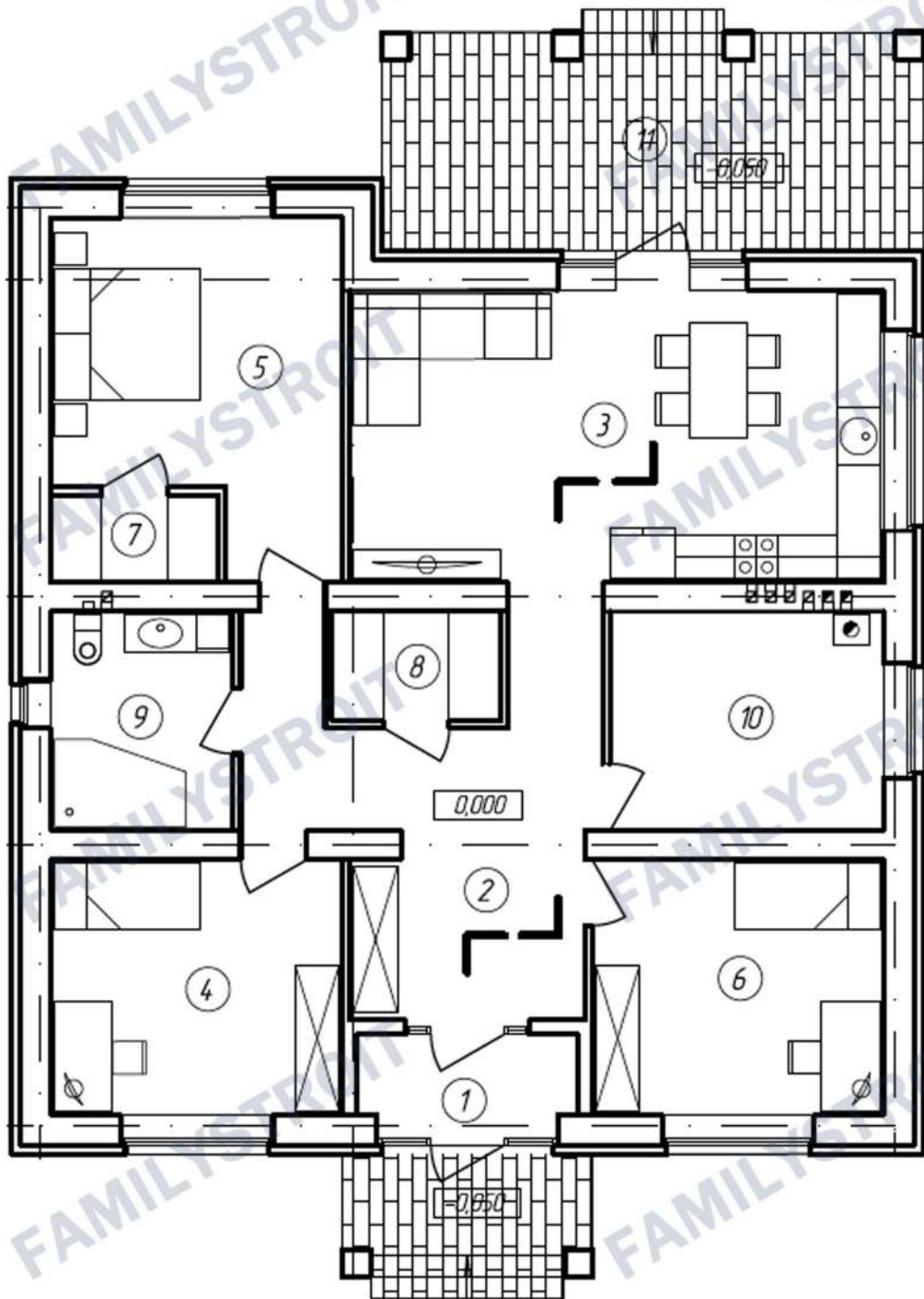
1 
санузел

2 
гардеробные

1 
терраса



План



№ пом.	Наименование	Площадь, кв. м.
1	Тамбур	3,32
2	Прихожая	18,58
3	Гостиная / кухня-столовая	29,00
4	Спальня	14,00
5	Спальня	16,89
6	Спальня	14,00
7	Гардеробная	2,76
8	Гардеробная	3,45
9	Санузел	7,50
10	Теплогенераторная	11,25
11	Терраса	22,26

Одноэтажный дом в Шувалово

Общая площадь - 174 м²

4
комнаты

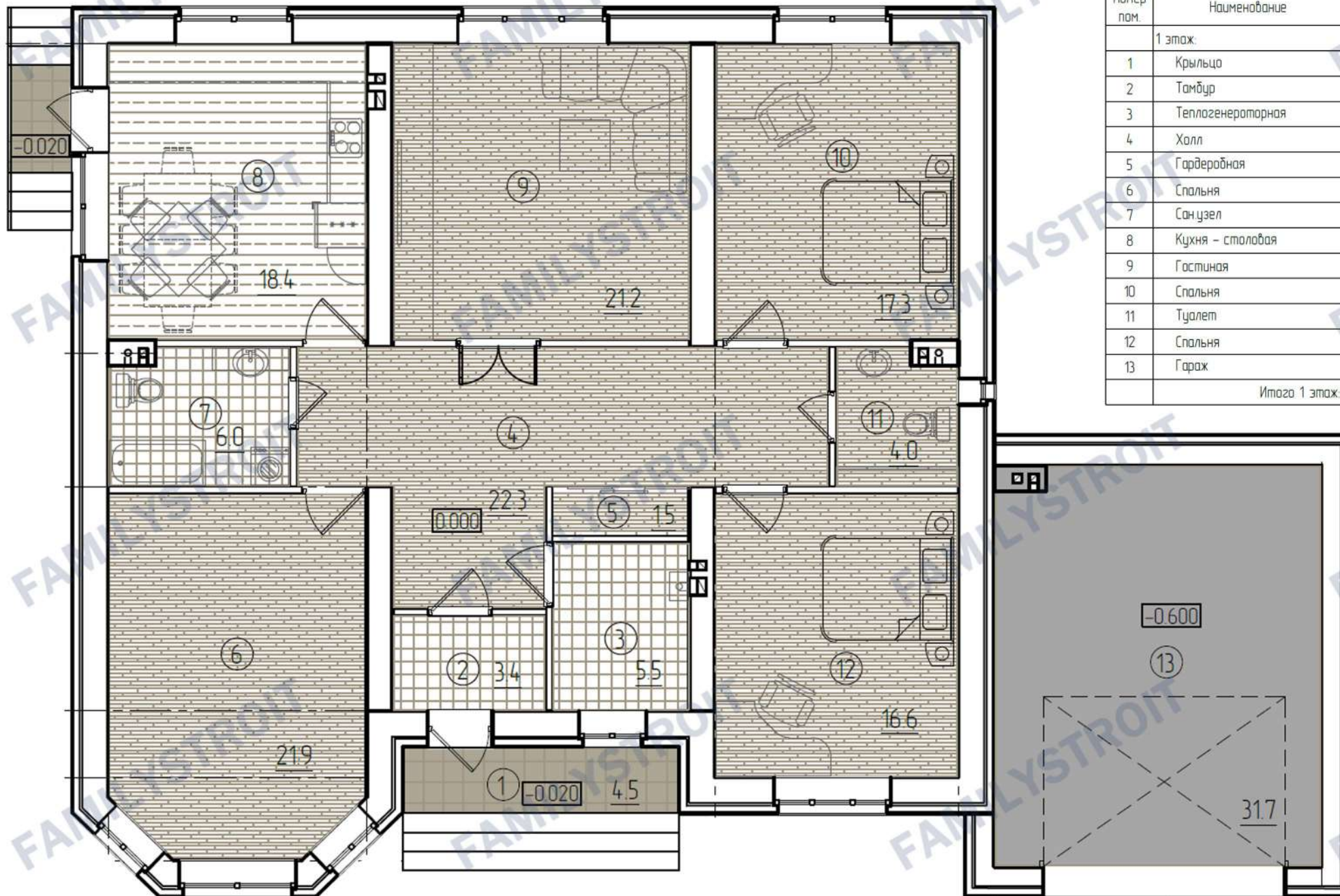
2
санузла

1
гардеробная

1
гараж



План



Номер пом.	Наименование	Площадь, м ²
1 этаж:		
1	Крыльцо	6,2
2	Тамбур	3,4
3	Теплогенераторная	5,5
4	Холл	22,3
5	Гардеробная	15
6	Спальня	21,9
7	Санузел	6,0
8	Кухня - столовая	18,4
9	Гостиная	21,2
10	Спальня	17,3
11	Туалет	4,0
12	Спальня	16,6
13	Гараж	31,7
Итого 1 этаж:		174,3

Двухэтажный дом в Экограде

Общая площадь - 135 м²

4
комнаты

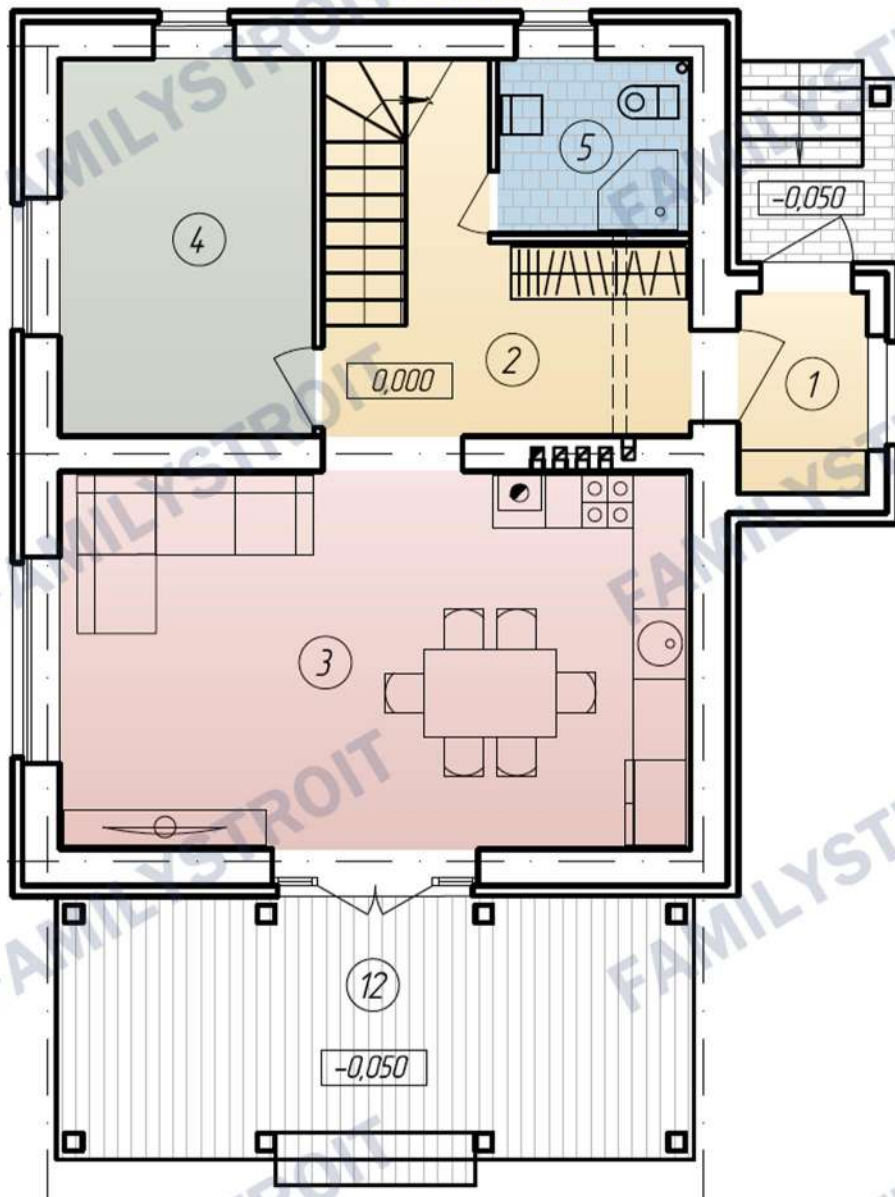
2
санузла

1
гардеробная

1
терраса

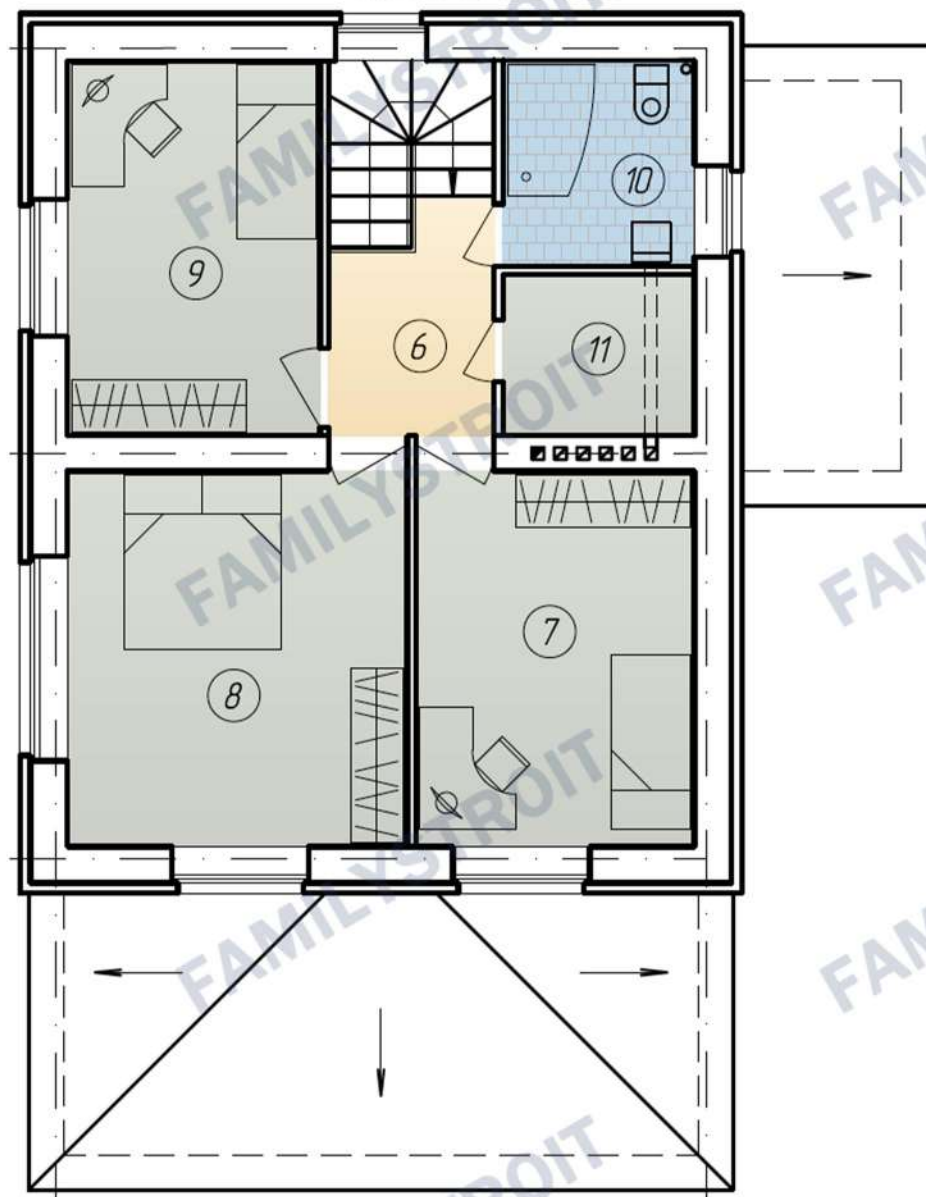


План 1 этажа



- 1 - Тамбур - 3,40 м²
- 2 - Прихожая - 13,27 м²
- 3 - Гостиная/кухня-столовая - 31,03 м²
- 4 - Комната - 12,50 м²
- 5 - Санузел - 4,40 м²
- 12 - Терраса - 21,84 м²

План 2 этажа



- 6 - Холл - 4,67 м²
- 7 - Спальня - 13,79 м²
- 8 - Спальня - 16,81 м²
- 9 - Спальня - 12,50 м²
- 10 - Санузел - 5,19 м²
- 11 - Гардеробная - 4,07 м²

Одноэтажный дом в Экограде

Общая площадь - 110 м²

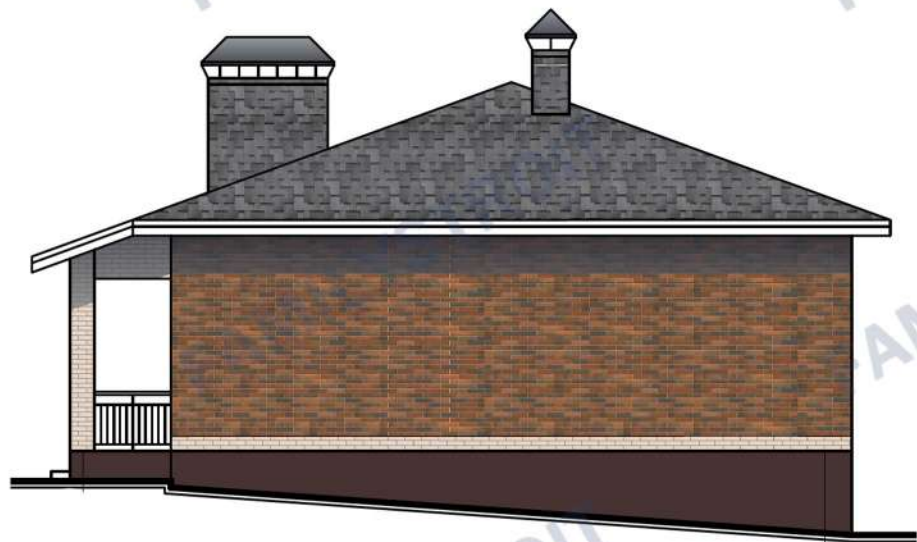
3

спальни

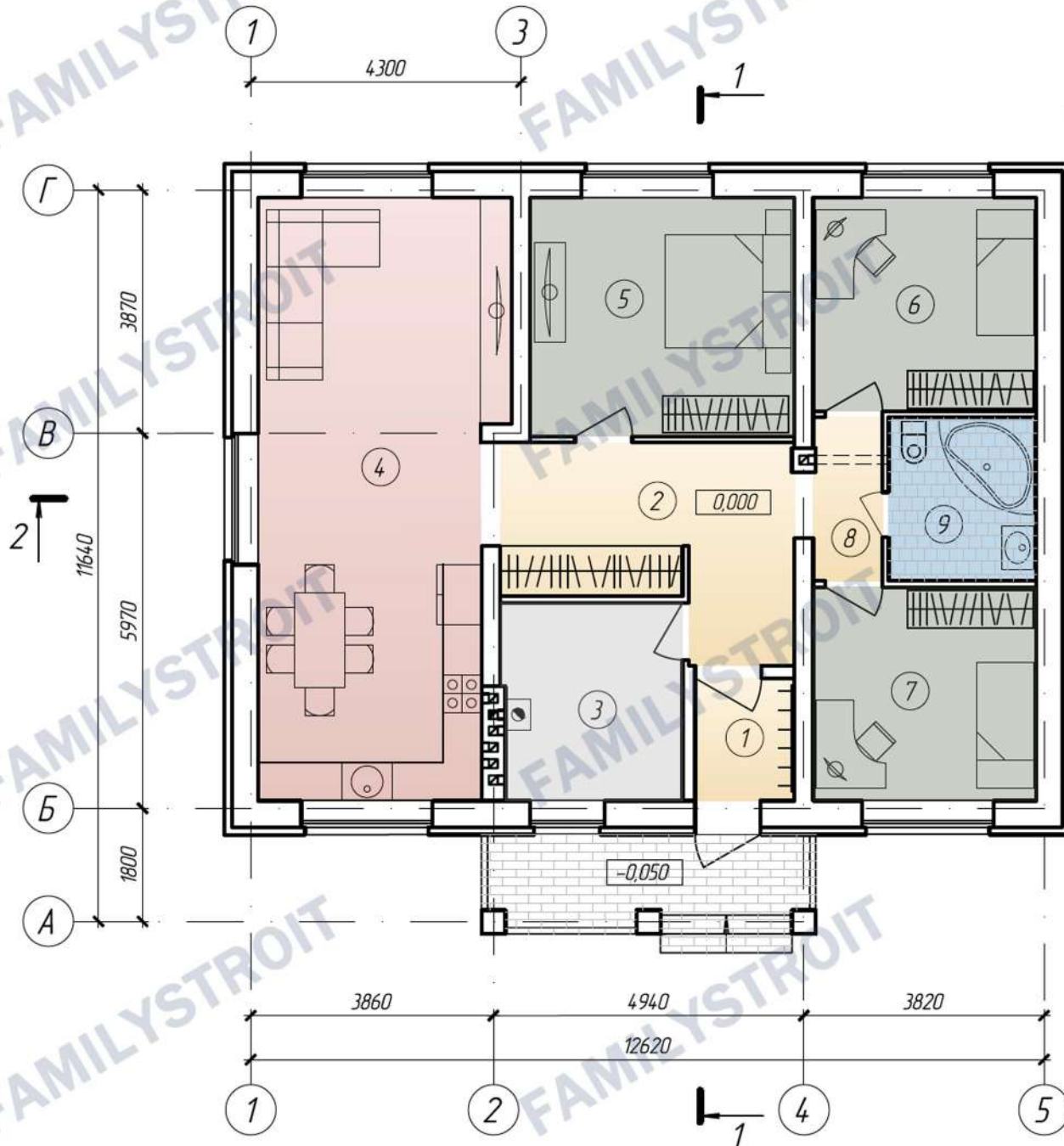


1

санузел



План



№ пом.	Наименование	Площадь, кв. м.
1	Тамбур	3,08
2	Прихожая	13,23
3	Теплогенераторная	8,98
4	Гостиная / кухня-столовая	35,77
5	Спальня	15,96
6	Спальня	12,07
7	Спальня	12,07
8	Коридор	2,86
9	Санузел	6,11
Общая площадь помещений		110,13

Одноэтажный дом в Южном

Общая площадь - 114 м²

3
спальни



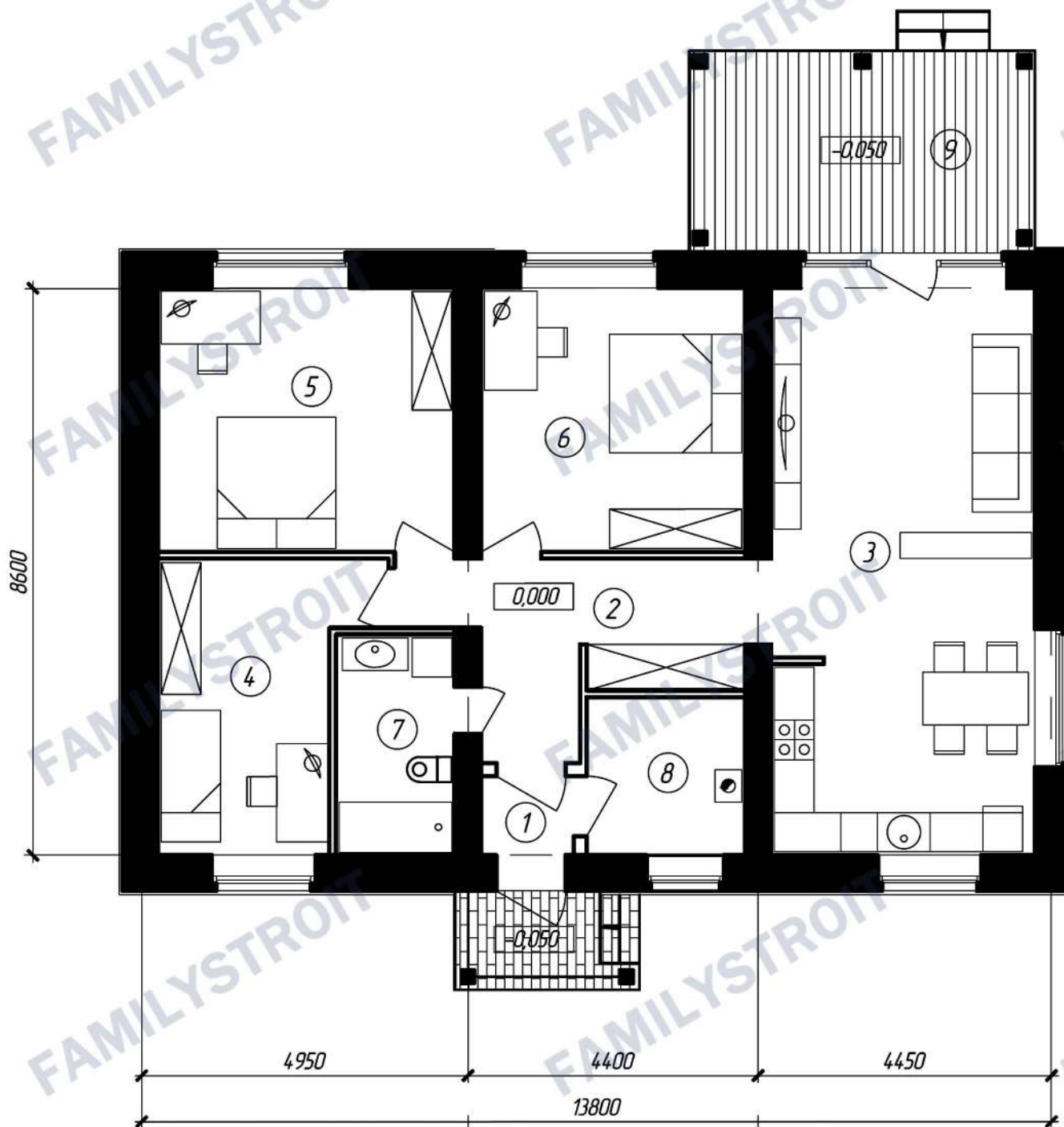
1
санузел



1
терраса



План



№ пом.	Наименование	Площадь, кв. м.
1	Тамбур	1,68
2	Прихожая	10,95
3	Гостиная - кухня - столовая	34,40
4	Спальня	12,63
5	Спальня	18,00
6	Спальня	16,00
7	Санузел	6,03
8	Теплогенераторная	5,76
9	Терраса	16,03

Одноэтажный дом в Южном

Общая площадь - 115 м²

3
спальни



2
санузла



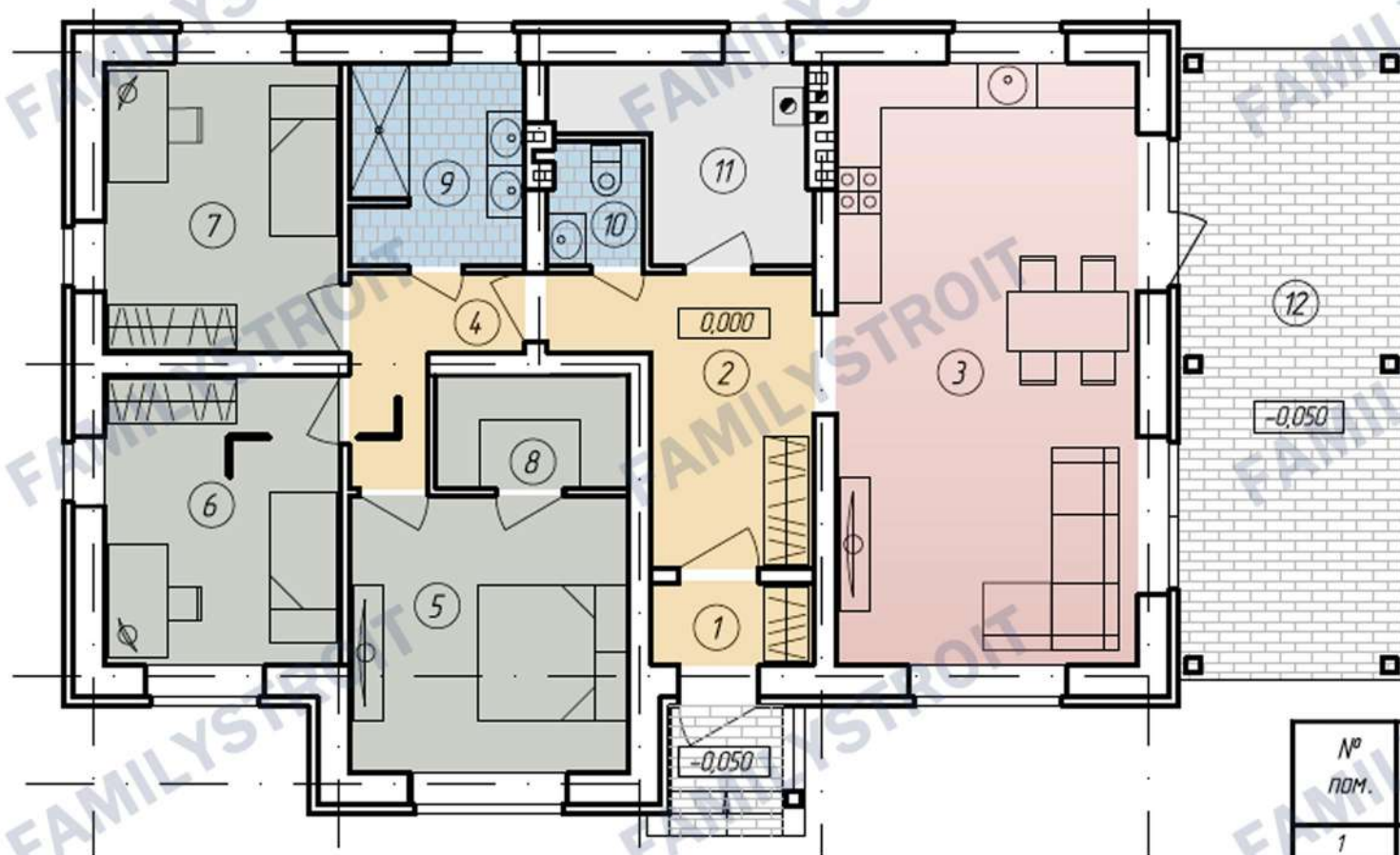
1
гардеробная



1
терраса



План



№ пом.	Наименование	Площадь, кв. м.
1	Тандур	2,36
2	Прихожая	9,84
3	Гостиная / кухня-столовая	32,12
4	Коридор	4,34
5	Спальня	13,69
6	Спальня	12,14
7	Спальня	12,14
8	Гардеробная	3,78
9	Ванная комната	6,32
10	Санузел	2,08
11	Теплогенераторная	6,95
	Общая площадь помещений	105,76
12	Терраса	25,20